

Conversando sempre!



Plano de Gestão 2025-2029

Conversando sempre!



PALAVRA DA CANDIDATA

QUERIDA COMUNIDADE DO CÂMPUS SAPIRANGA,



É com o coração aberto e a escuta atenta que apresento este plano de gestão, fruto de muitas conversas, sonhos compartilhados e da profunda crença no potencial transformador da nossa instituição. Mais do que um conjunto de metas, este é um convite para construirmos juntos um futuro ainda mais rico, acolhedor e promissor para o nosso Câmpus.

- ✓ TRAJETÓRIA ACADÊMICA E PROFISSIONAL
- ✓ NOSSOS OBJETIVOS, NOSSOS SONHOS
- ✓ TRIPÉ FORTE: ENSINO, PESQUISA E EXTENSÃO
- ✓ SONHOS PARA O FUTURO
- ✓ GESTÃO COM CORAÇÃO
- ✓ INTEGRAR PARA CRESCER
- ✓ REFLETIR PARA CRESCER
- ✓ VALORIZAR É RECONHECER

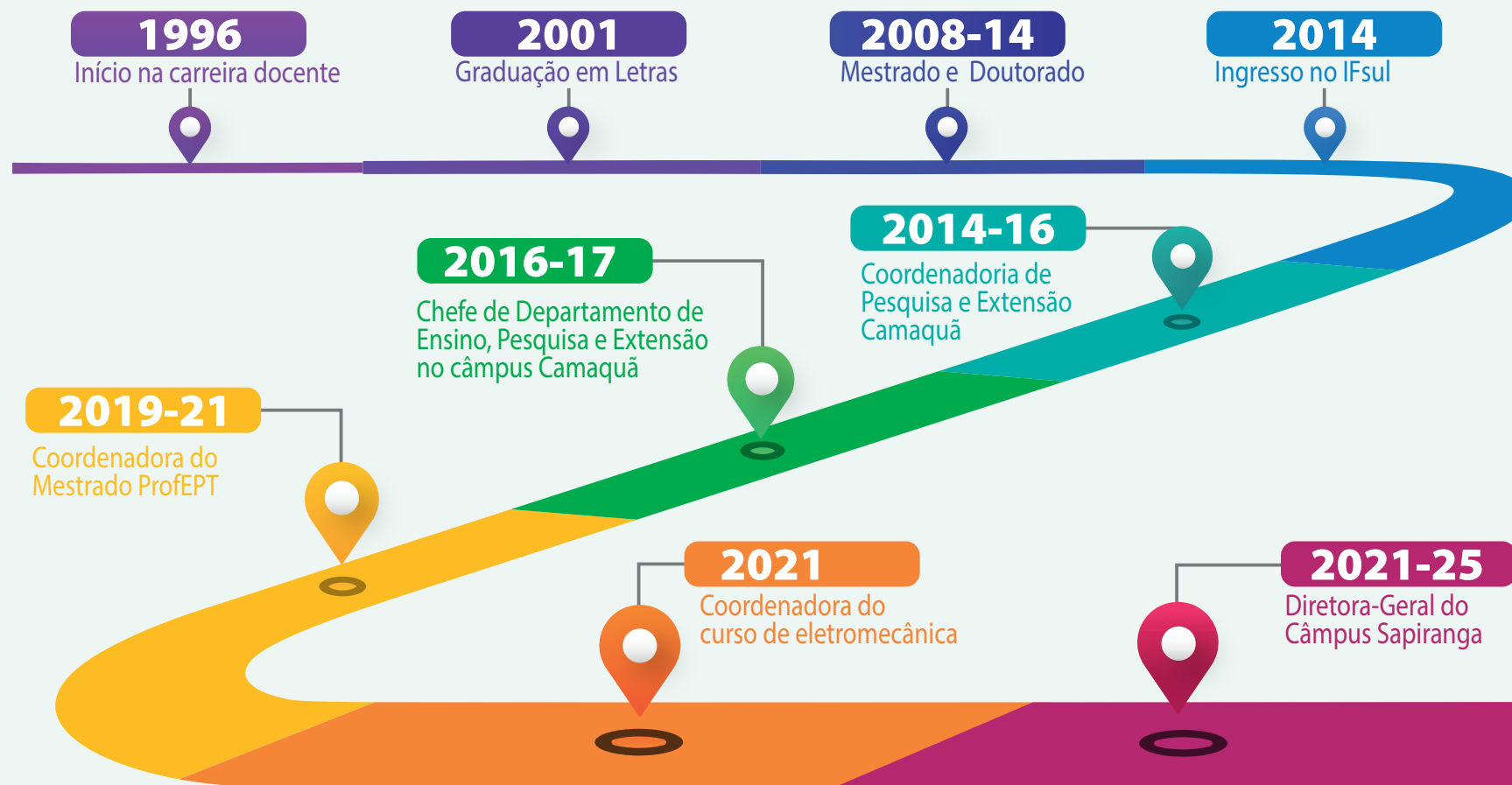
Este plano de gestão é um ponto de partida, um convite ao diálogo e à construção coletiva. Acredito que, juntos, podemos fazer do Câmpus Sapiiranga um lugar ainda melhor para aprender, ensinar, pesquisar, conviver e transformar vidas. Conto com a sua participação e o seu apoio nesta jornada!

Com carinho e dedicação,
Profa. Marta Tessmann

Conversando sempre!



TRAJETÓRIA ACADÊMICA E PROFISSIONAL



Conversando sempre!



NOSSOS OBJETIVOS, NOSSOS SONHOS

01 FORTALECENDO LAÇOS

Desejamos caminhar juntos com a reitoria para que as ações no nosso Câmpus sejam sempre as melhores e mais eficientes.

02 ACESSIBILIDADE PARA TODOS E TODAS

Acreditamos que chegar ao nosso Câmpus deve ser seguro e facilitado para todos. Continuaremos nossa luta por melhorias no transporte público e privado, e não desistiremos de construir uma passarela sobre a ERS-239, garantindo a segurança de cada um que faz parte da nossa comunidade.

03 VALORIZANDO NOSSOS TALENTOS

Queremos reconhecer e apoiar o desejo de nossos servidores de participar de eventos que enriqueçam seu desenvolvimento profissional e pessoal. Para isso, criaremos um edital interno com recursos do Câmpus.

04 PRESERVANDO NOSSA HISTÓRIA

Nosso Câmpus tem uma linda trajetória, e para que ela inspire as futuras gerações, criaremos um Memorial vivo, com objetos, fotos e troféus que contam a nossa história..

05 CELEBRANDO NOSSA IDENTIDADE

Acreditamos na força da cultura e do convívio social. Por isso, vamos vibrar com o Clube de Xadrez, o Rock Letivo, o Teatro, o Cinema, os Esportes, as Feiras, Mostras e Exposições, e colorir nosso dia a dia com concursos de fotografias e muitas outras atividades que unem nossa comunidade.

06 INCLUSÃO, DIVERSIDADE E PERTENCIMENTO

O Câmpus Sapiiranga é de todas e todos e para todas e todos. Manteremos toda a assistência necessária para o ingresso, a permanência e êxito de todas e todos os estudantes, e para aqueles que necessitarem, disponibilizaremos ajuda extra através de monitores, cuidadores, intérpretes, psicopedagogos.

07 CRIANDO ESPAÇOS DE ENCONTRO

Acreditamos que o bem-estar se constrói também nos momentos de pausa e lazer. Vamos criar e qualificar espaços de convivência acolhedores, onde possamos descansar, nos alimentar e compartilhar momentos de alegria.

Conversando sempre!



UM TRIPÉ FORTE: ENSINO, PESQUISA E EXTENSÃO

01

FLORESCENDO JUNTOS

Nosso Câmpus já é palco de projetos incríveis, e queremos que essa chama se intensifique! O ensino, a pesquisa e a extensão são a essência dos Institutos Federais, e vamos nutri-los com ainda mais dedicação

03

INCENTIVANDO A DESCOBERTA

Vamos fomentar a pesquisa através de projetos que respondam a editais e que tragam soluções para a nossa comunidade, com o apoio do nosso orçamento. Assim, teremos mais alunos bolsistas e voluntários, professores pesquisadores e extensionistas, e uma conexão cada vez mais forte com Sapiiranga e região.

02

NOSSA RIQUEZA HUMANA

Temos em nosso Câmpus técnicos administrativos e professores com um potencial acadêmico imenso! Queremos juntos trilhar o caminho da verticalização, buscando a criação de novos cursos de graduação e pós-graduação que atendam aos anseios da nossa comunidade e às demandas do mundo do trabalho. As conquistas do nosso primeiro mandato – a Especialização, a EJA-EPT, a Licenciatura EAD, o Tecnólogo e o Bacharelado EAD – mostram que juntos podemos ir mais longe! A reformulação dos cursos técnicos integrados também demonstra nosso compromisso com a qualidade e a relevância para os arranjos produtivos locais.

04

REVISÃO E AVANÇO DO ENSINO MÉDIO INTEGRADO

Vamos liderar um processo participativo e aprofundado de revisão e fortalecimento do Ensino Médio Integrado no IFSul, abrangendo a atualização curricular em consonância com a legislação, a expansão estratégica da oferta de Cursos Técnicos e o aprimoramento das políticas institucionais de ensino.

05

AMPLIAÇÃO DA OFERTA DE VAGAS

Promover um amplo debate com a comunidade acadêmica e, com base nos estudos curriculares e no PDI, definir e iniciar a implementação de estratégias para aumentar a oferta de vagas nos cursos técnicos integrados do IFSUL Sapiiranga até o primeiro semestre de 2027!.

Conversando sempre!



SONHOS PARA O FUTURO

01 COMPARTILHANDO SABERES

Criaremos e apoiaremos grupos de estudo e pesquisa, focando em temas urgentes como EJA-EPT, IA e avaliação, e a realidade orçamentária do nosso Câmpus.

02 FÓRUM PERMA- NENTE DE INOVA- ÇÃO PEDAGÓGICA

Reconhecendo o papel fundamental do IFSUL Sapiiranga na formação de cidadãos e profissionais qualificados, e ciente da constante evolução das metodologias educacionais e das necessidades da sociedade, é fundamental estimular e valorizar a adoção de práticas inovadoras no ensino. Acreditamos que a inovação pedagógica, com foco na melhoria contínua dos processos de ensino e de aprendizagem, é essencial para garantir a excelência acadêmica e o desenvolvimento integral de nossos alunos.

03 CONSTRUINDO CURRÍCULOS JUNTOS

Criaremos colegiados de cursos, espaços de diálogo e construção conjunta para os níveis médio e superior. Conectando com o Mundo do Trabalho: Ampliaremos as visitas técnicas, abrindo portas para que nossos estudantes vivenciem a prática profissional.

04 CUIDADO EM PRIMEIRO LUGAR

Manteremos a Comissão de Permanência e Êxito, um olhar atento e acolhedor para os nossos estudantes, especialmente neste período pós-pandemia. Portas Abertas para o Conhecimento: Criaremos a Comissão de Acesso, um espaço para pensarmos juntos sobre as melhores formas de receber novos estudantes em nosso Câmpus.

05 SALAS QUE INSPIRAM

Buscaremos implementar salas de aulas temáticas, espaços pensados para cada disciplina, onde a criatividade e o aprendizado se encontrem. Tecnologia a Serviço de Todos: Estudaremos a viabilidade de virtualizar o desktop, para que nossos softwares possam ser acessados também de casa

06 CONECTANDO COM O MUNDO DO TRABALHO

Ampliaremos as visitas técnicas, abrindo portas para que nossos estudantes vivenciem a prática profissional.

Conversando sempre!



GESTÃO COM CORAÇÃO

01 CUIDADO, DIÁLOGO E BEM-ESTAR

Muitas destas ideias nasceram em conversas com vocês, nossos colegas e estudantes. Esta parte do nosso plano é sobre os sonhos que podemos tocar, as melhorias na nossa infraestrutura e uma gestão que coloca as pessoas em primeiro lugar

02 PROJETOS QUE TRANSFORMAM

Seguiremos com projetos como o INOVA Saporanga, Projetos de Ensino, Pesquisa e Extensão, que trazem vida e aprendizado para o nosso Câmpus e para a comunidade.

03 NÚCLEOS QUE ACOLHEM

Fortaleceremos os núcleos existentes, como o NUGEDS, NAPNE, NUGAI, NEABI, NAI, oferecendo espaço, voz, valorização e acompanhamento.

04 CUIDANDO DO NOSSO PATRIMÔNIO

Manteremos e aprimoraremos nosso sistema de acompanhamento patrimonial, que já é referência

05 UM ESPAÇO PARA TODOS E TODAS

Ampliaremos as visitas técnicas, abrindo portas para que nossos estudantes vivenciem a prática profissional.

06 INVESTINDO EM NOSSOS SERVIDORES

Facilitaremos e valorizaremos a formação continuada, principalmente aquela que acontece no nosso dia a dia de trabalho.

07 SEGURANÇA E PREVENÇÃO

Trabalharemos sempre com uma política de gestão de riscos, para garantir a segurança de todos.

08 COMPROMISSO COM O MEIO AMBIENTE

Daremos continuidade ao descarte correto do lixo eletrônico com o NUGAI e buscaremos editais para a instalação de placas solares, com o apoio constante do núcleo de sustentabilidade.

09 ESCOLA FELIZ, COMUNIDADE FORTE

Nossa prioridade é a saúde, o bem-estar e a felicidade de cada pessoa que faz o Câmpus Saporanga acontecer. Com a chegada do jardineiro e do oficial de manutenção, teremos nossos espaços sempre bem cuidados e prontos para o ensino, a pesquisa e a extensão. E para o nosso bem-estar, criaremos mais áreas de descanso com redes, uma quadra de vôlei de praia, pergolados e mais bancos à sombra.

Conversando sempre!



INTEGRAR PARA CRESCER

01

CONECTANDO SABERES E PESSOAS

A integração vai além do diálogo; é sobre acolher, conectar e construir pontes entre todos os que fazem parte do nosso Câmpus e da nossa comunidade

02

DIÁLOGO DIRETO

Estabeleceremos um canal de comunicação direta com a diretora, utilizando o WhatsApp institucional e outros meios, além de promovermos rodas de conversa com escuta sensível

01

UNINDO FORÇAS

Buscaremos projetos multicampi com os outros Câmpus do IFSul, aproveitando nossa proximidade para criarmos iniciativas conjuntas.

02

ALINHADOS COM O FUTURO

Estaremos sempre atentos ao Plano de Desenvolvimento Institucional (PDI), para que nossas ações estejam alinhadas com os objetivos do IFSul.

01

COMPARTILHANDO O MELHOR

Criaremos um laboratório de referência, um espaço onde o que temos de melhor no Câmpus Sapi-ranga possa ser oferecido à comunidade

02

OUVINDO A COMUNIDADE

Iremos até a comunidade para entender como o nosso Câmpus pode contribuir ainda mais para o seu desenvolvimento.

01

AVANÇANDO JUNTOS

Incentivaremos a avaliação do Câmpus pela CPA, pois acreditamos que a avaliação é fundamental para o nosso crescimento.

02

PARCERIAS QUE FORTALECEM

Estreitaremos o contato com as Secretarias Municipais de Educação de Sapi-ranga e região, e nos aproximaremos do Polo UAB Sapi-ranga para ampliar a oferta de cursos de formação

**01 VALORIZANDO
NOSSOS
EGRESSOS**

Criaremos um calendário de Feira de Economia Solidária com os egressos do curso Manuel Querino.

**01 CÂMPUS SAPIRANGA
RUMO À
PORTARIA 713.**

Implementaremos as ações necessárias para que o IFSUL Sapiiranga esteja em plena conformidade com a Portaria MEC nº 713/2021, incluindo a articulação com a Reitoria para o pleito dos cargos de técnicos-administrativos ao MEC.

**01 REFLEXÃO
SOBRE A
PRÁTICA**

Realizaremos momentos nas reuniões de ensino para analisarmos as práticas pedagógicas e buscarmos aprimoramento constante

**01 ENCONTRO
DE
IDEIAS**

Criaremos salas e espaços de convivência para os estudantes, favorecendo a troca de ideias e a construção de projetos

**02 MOSTRANDO
NOSSO
CÂMPUS**

Criaremos vídeos semanais, inspirados na série "IFSul em 1 minuto", para apresentar os diversos aspectos do nosso Câmpus

**02 CONSTRUINDO
NOVAS
OPORTUNIDADES**

Discutiremos com a comunidade a ampliação dos cursos FIC, Profucionário, Mulheres Mil, Economia e Renda, Economia Solidária, entre outros

02 REGIMENTO E ORGANOGRAMA COM CONSTRUÇÃO COLETIVA.

Elaboração e aprovação de um novo Regimento do Câmpus e Organograma do IFSUL Sapiiranga, construídos de forma participativa com a comunidade acadêmica, que contemplem a criação e as atribuições das novas coordenadorias identificadas como necessárias para o aprimoramento da gestão e das atividades do câmpus.

**02 SALA DE RECURSOS:
AEE PARA
TODOS E TODAS**

Consolidação da implantação da sala de recursos multifuncionais do Câmpus Sapiiranga para oferta de Atendimento Educacional Especializado visando a promoção de condições de acesso, participação e aprendizagem aos estudantes com necessidades específicas e transtornos.

**02 BUSCA ATIVA
POR RECURSOS
ORÇAMENTÁRIOS**

Trabalharemos constantemente em projetos de infraestrutura para busca ativa de recursos extra orçamento institucional, via emendas parlamentares ou editais específicos.

**02 AGILIDADE E RAPIDEZ
NOS PROCESSOS
ADMINISTRATIVOS**

É muito importante realizar o mapeamento de todos os processos administrativos das diferentes coordenadorias com o objetivo de estabelecer bases de conhecimento, rotinas e fluxos de processos simples e claros que proporcionem o atendimento rápido das demandas de ensino, pesquisa, extensão, administração e de pessoal, com o apoio de servidores em cada Departamento para a resolução de dúvidas.

Conversando sempre!



VALORIZAR É RECONHECER

01

CUIDANDO DE QUEM FAZ A DIFERENÇA

Vemos o esforço e a dedicação de cada servidor e estudante, e queremos que isso seja sempre reconhecido e valorizado. Um Câmpus de referência é feito por pessoas felizes e motivadas

02

QUALIFICAÇÃO CONTÍNUA

Estudaremos a possibilidade de oferecer cursos in-company, para o desenvolvimento profissional de nossos servidores

01

APOIO AOS NOSSOS ESTUDANTES

Apoiaremos e incentivaremos o Grêmio Estudantil e as iniciativas protagonizadas pelos nossos alunos

02

CONECTANDO COM O MUNDO

Trabalharemos para a internacionalização, buscando a dupla diplomação, especialmente após a implementação de cursos superiores

01

BEM-ESTAR NO TRABALHO

Aperfeiçoaremos a sala de convivência dos servidores, criando um espaço acolhedor e tranquilo

02

CONSTRUINDO DECISÕES JUNTOS

Implementaremos o Conselho de Câmpus, um espaço consultivo e, se possível, deliberativo, com representantes eleitos de todos os segmentos da nossa comunidade

01

COMPARTILHANDO EXPERIÊNCIAS PEDAGÓGICAS

Realizaremos um seminário anual de metodologias de ensino, para que nossos docentes possam trocar experiências e saberes

02

MAPEANDO NOSSAS RIQUEZAS

A gestão estará atenta para identificar e valorizar as potencialidades de cada servidor e estudante, como já fizemos em nosso primeiro mandato

Conversando sempre!

martatessa
DIRETORA



Envie tuas
contribuições
pelo QR-Code
ao lado e vamos
fazer nosso
Câmpus Sapiiranga
ainda melhor!



SCAN ME

Instagram Martatessman