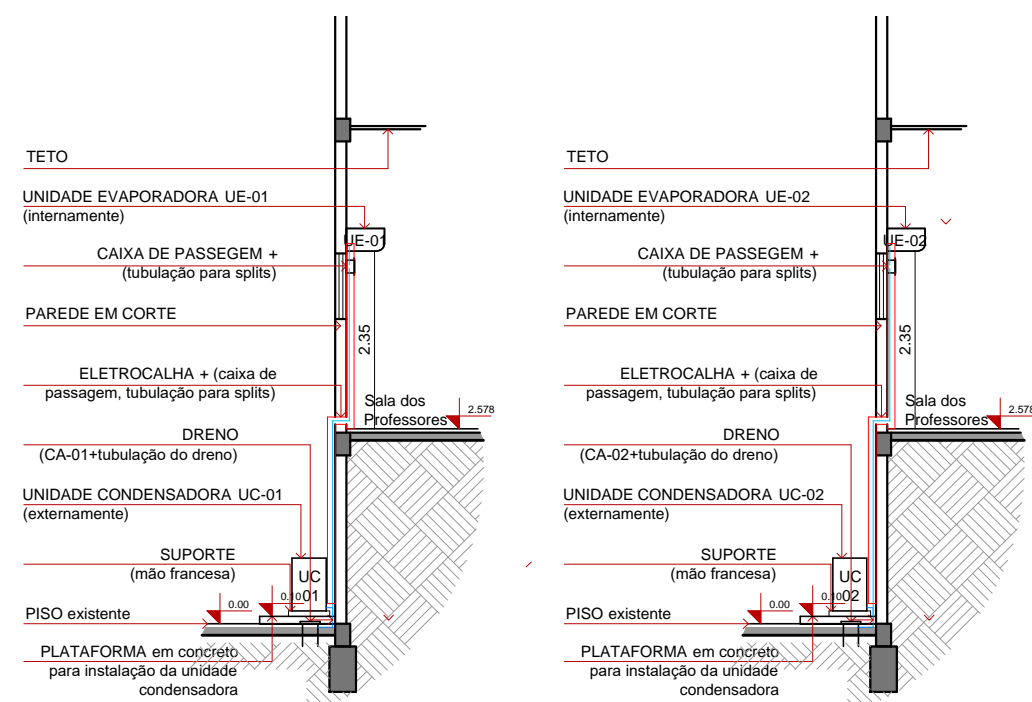
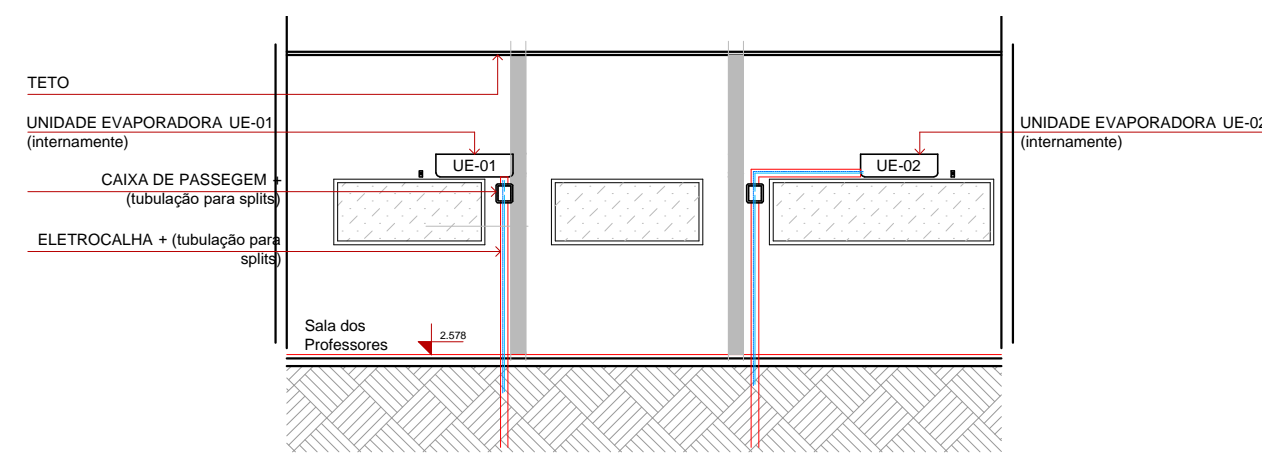


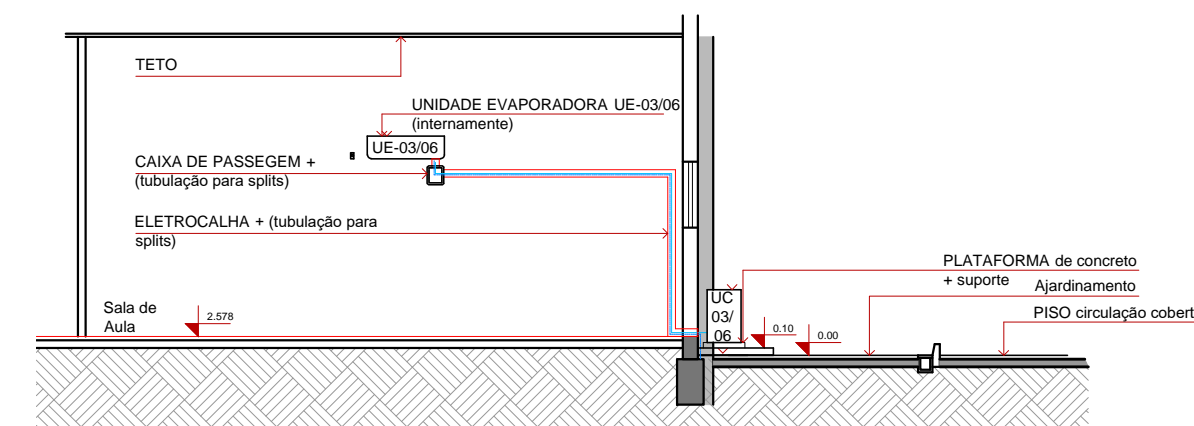
**PLANTA BAIXA - CLIMATIZAÇÃO
PAVIMENTO TÉRREO**
ESC.:1/100



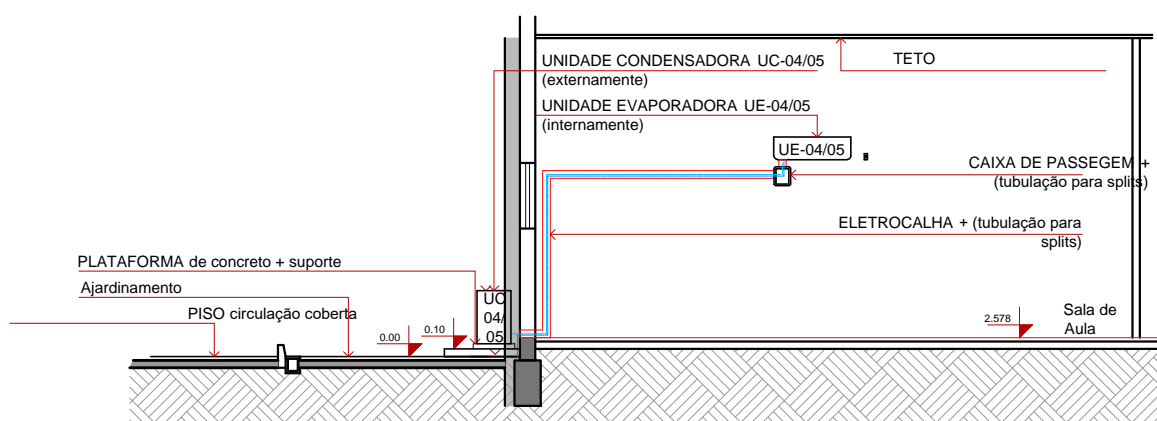
**DETALHE - CLIMATIZAÇÃO
UNIDADE EVAPORADORA - 01/02**
ESC.:1/100



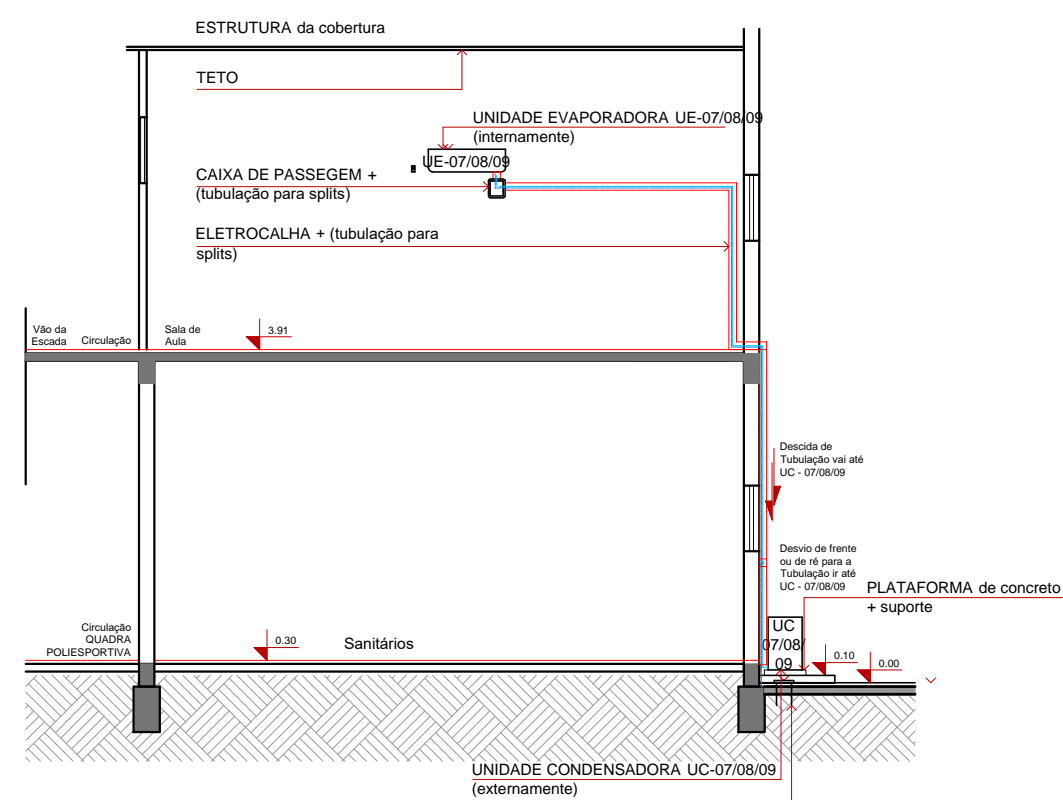
**DETALHE - CLIMATIZAÇÃO
UNIDADE EVAPORADORA - 01/02**
ESC.:1/100



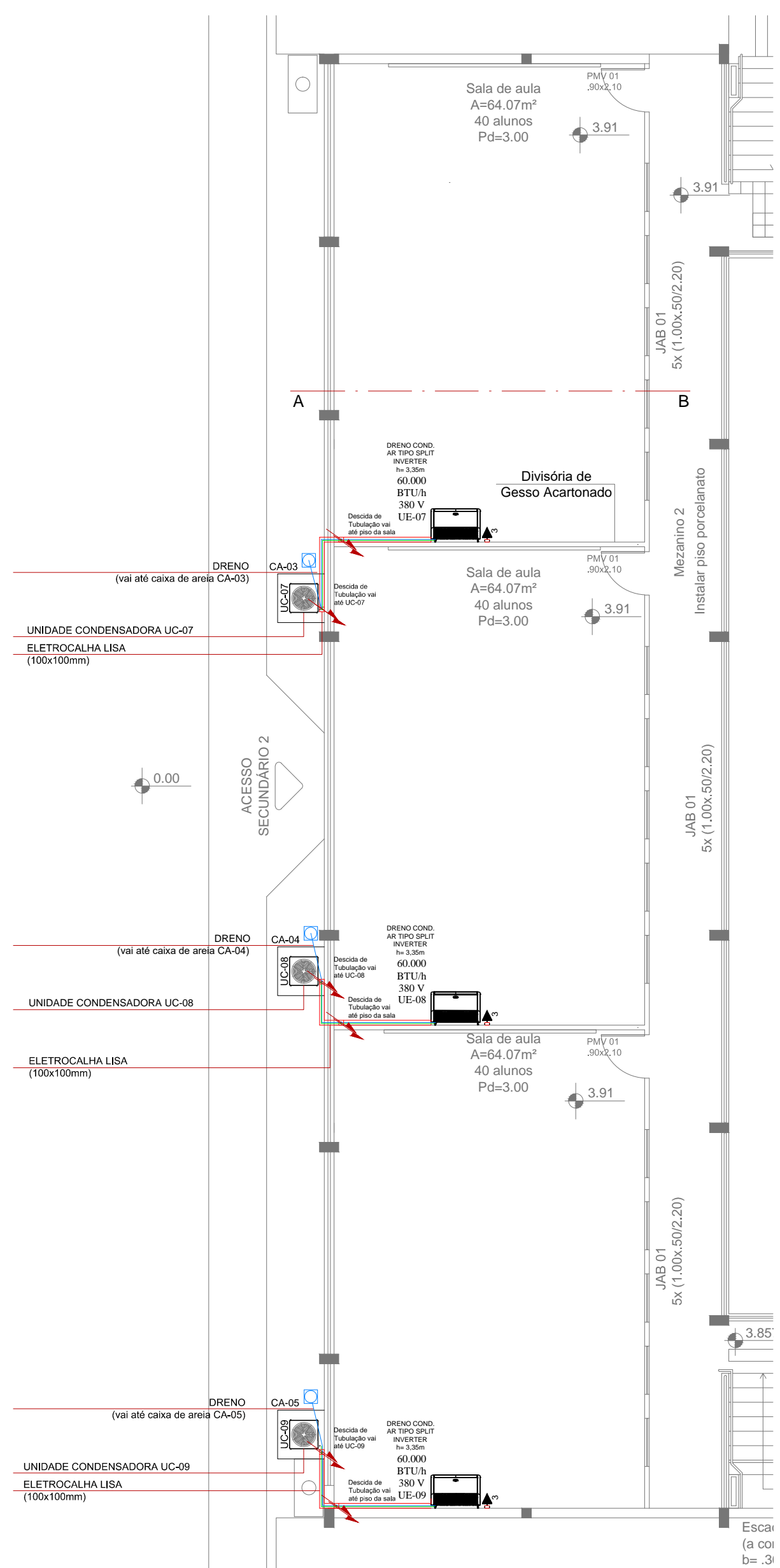
**DETALHE - CLIMATIZAÇÃO
UNIDADE EVAPORADORA - UE 03/06**
ESC.:1/100



**DETALHE - CLIMATIZAÇÃO
UNIDADE EVAPORADORA - UE 04/05**
ESC.:1/100



**CORTE AB - CLIMATIZAÇÃO
UNIDADE EVAPORADORA - UE 07/08/09**
ESC.:1/100



**PLANTA BAIXA - CLIMATIZAÇÃO
PAVIMENTO SUPERIOR**
ESC.:1/100

INSTITUTO FEDERAL Sul-rio-grandense
Rua Gonçalves Chaves, 3218 - CEP 96015-560 - Fones: (53) 3026.6209 / 3026.6210 /

DPO - DIRETORIA DE PROJETOS E OBRAS
RESPONSÁVEL TÉCNICO: []
RESPONSÁVEL EXECUTIVO: []

CÂMPUS SÃO LEOPOLDO - REFORMA PARTE I
Avenida São Borja, 1860 - Bairro Rio Branco

PROJETO CLIMATIZAÇÃO
ÁREA DA OBRA: 2.734,44 m²

CLIMATIZAÇÃO
PLANTAS BAIXAS TÉRREO, PAV. SUPERIOR e DETALHES

DESENHO: GERSONCLASSEN DATA: JANEIRO 2025 ESCALA: INDICADA PRANCHA: PCL 01