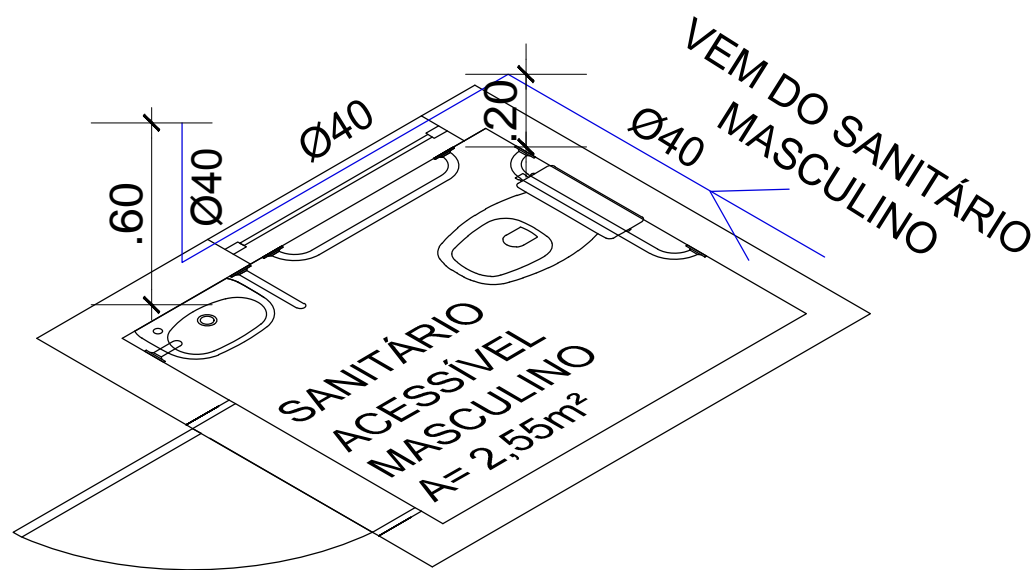
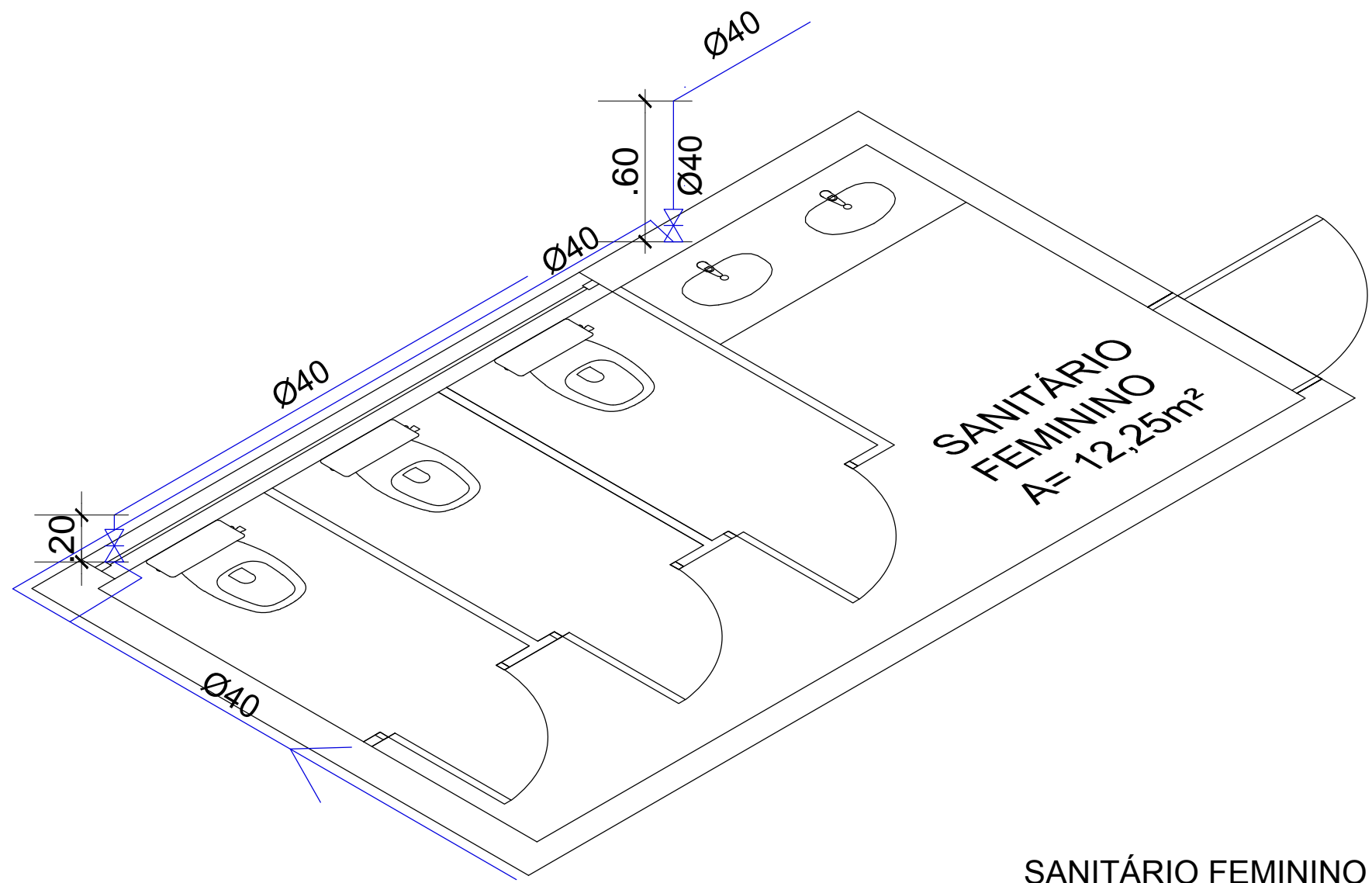


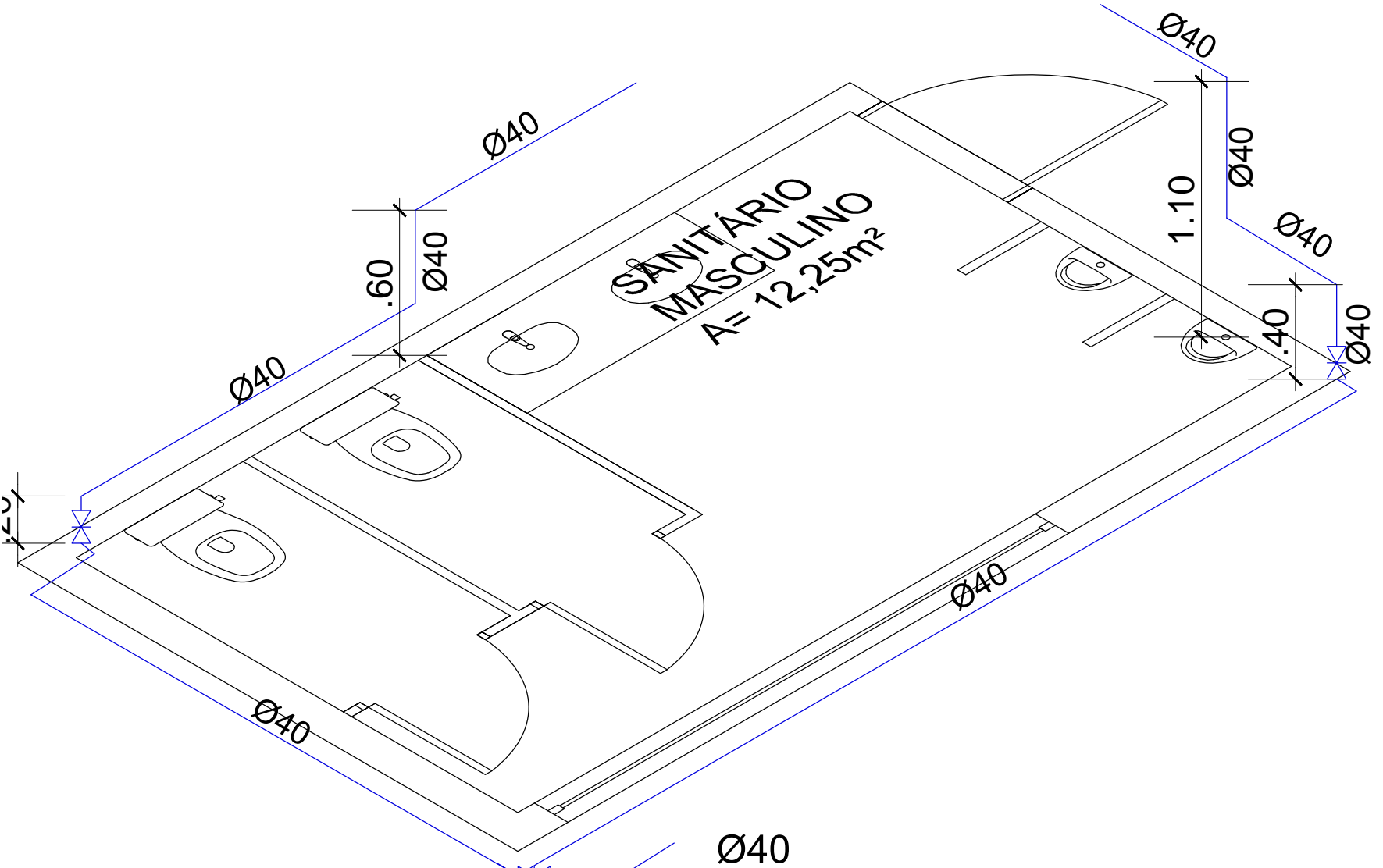
SANITÁRIO ACESSÍVEL FEMININO
ESCALA: 1/25



SANITÁRIO ACESSÍVEL MASCULINO
ESCALA: 1/25



SANITÁRIO FEMININO
ESCALA: 1/25



SANITÁRIO MASCULINO
ESCALA: 1/25

INSTITUTO FEDERAL
Sul-rio-grandense
Câmpus Pelotas-Visconde da Graça

Av. Ildefonso Simões Lopes, 2791 - Bairro Três Vendas
CEP 96060-290 - Pelotas/RS
(53) 3309.5550/3309.5580 - ciplan@cavg.ifsul.edu.br

RESPONSÁVEL TÉCNICO PROJETO	RESPONSÁVEL TÉCNICO EXECUÇÃO	PROPRIETÁRIO
ARETUSA OLIVEIRA RODRIGUES CREA-RS 159529		

BLOCO DE SANITÁRIOS E COBERTURA
AV. ILDEFONSO SIMÕES LOPES, 2791, PELOTAS/RS

PROJETO HIDRÁULICO E SANITÁRIO

DESENHO	DATA	ESCALA	PRANCHA
ESTEREOGRAMAS	JUNHO/2020	INDICADA	PHS 02/04

ÁREA DA OBRA
75,84 m²

VISTO

OBRA
CVG022020