

Orientações gerais

Fases 3 e 4 do retorno gradual

Uso da máscara é facultativo

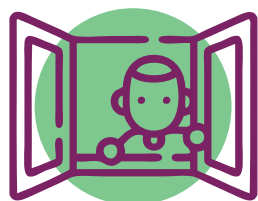


Mesmo não sendo obrigatória, a máscara continua sendo **fortemente recomendada** em alguns casos. A decisão é individual e depende da tolerância ao risco e dos locais específicos.

Bons hábitos de higiene devem ser mantidos



Lave bem as mãos com sabão ou higienize-as com álcool em gel 70%.



Mantenha a **ventilação adequada dos ambientes** com janelas e portas abertas.

Etiqueta respiratória



Ao tossir ou espirrar, mesmo ao utilizar máscara, cubra a boca e o nariz com a parte interna do antebraço ou utilize um lenço de papel e jogue-o, imediatamente, no lixo apropriado.

