

Não compartilhe



Não compartilhe **materiais escolares** como canetas e cadernos, nem objetos de uso pessoal como roupas ou pentes.

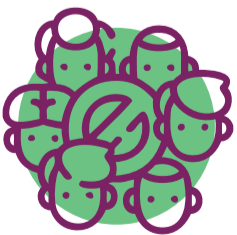


Não compartilhe **alimentos** e utensílios como copos, talheres e pratos.



Evite apertos de mãos, abraços ou beijos. Cumprimente seus amigos e amigas com um **toque de cotovelos**.

Evite aglomerações



Em locais com grande concentração de pessoas (transporte público, por exemplo), é preciso tomar cuidados especiais. **Evite aglomerações sempre que possível.**



Mantenha um distanciamento seguro de outras pessoas com, pelo menos, 1,5m de distância dos demais.