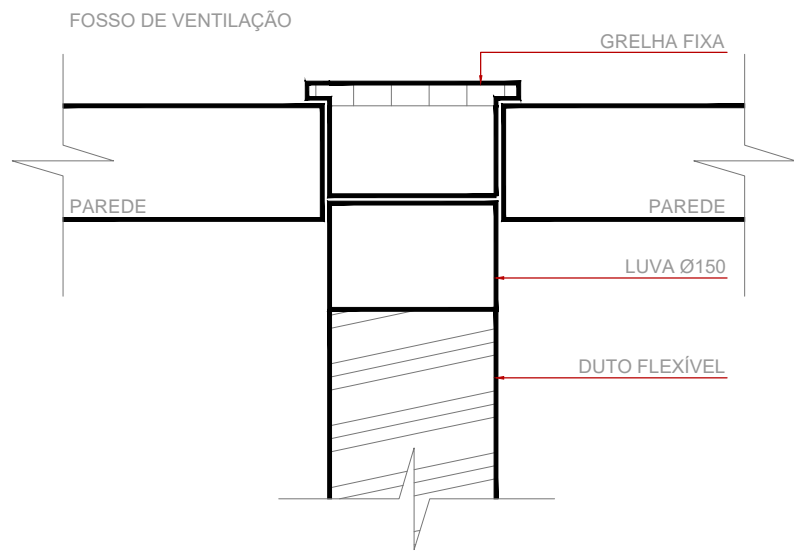


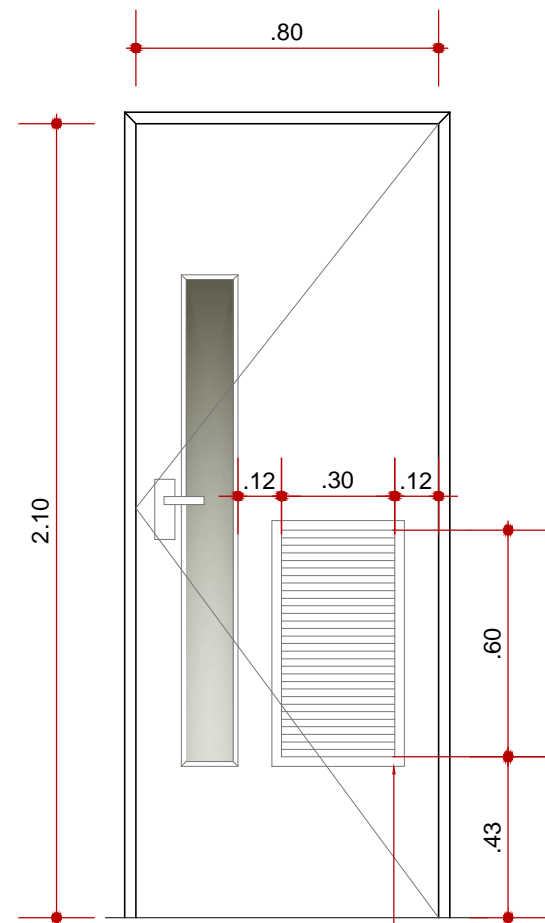
DETALHAMENTO SUPORTE DOS VENTILADORES
ESCALA: 1/10



DETALHAMENTO GRELHAS FIXAS DE PAREDE
ESCALA: 1/10

DIRETORIA DE PROJETOS E OBRAS (DPO 3ºPAV.)

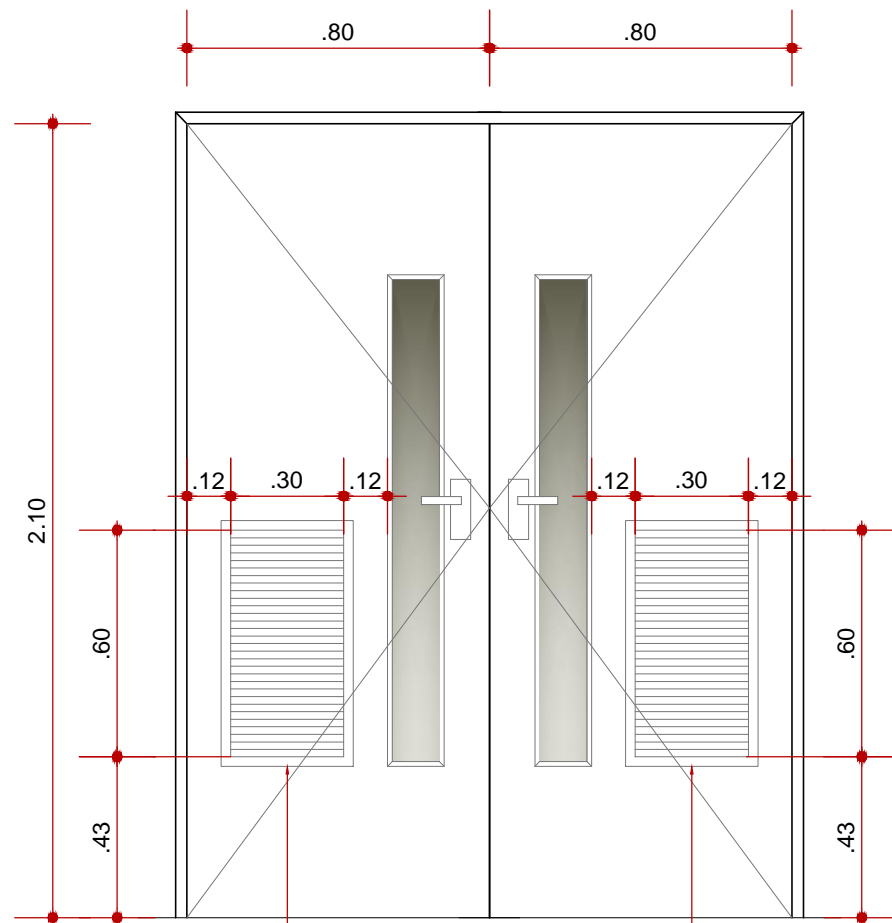
PORTA EM MADEIRA COM VISOR
.80x2.10



grelha indevassável para porta
moldura dos dois lados - 30x60

GABINETE REITOR (CONSUP 5ºPAV.)

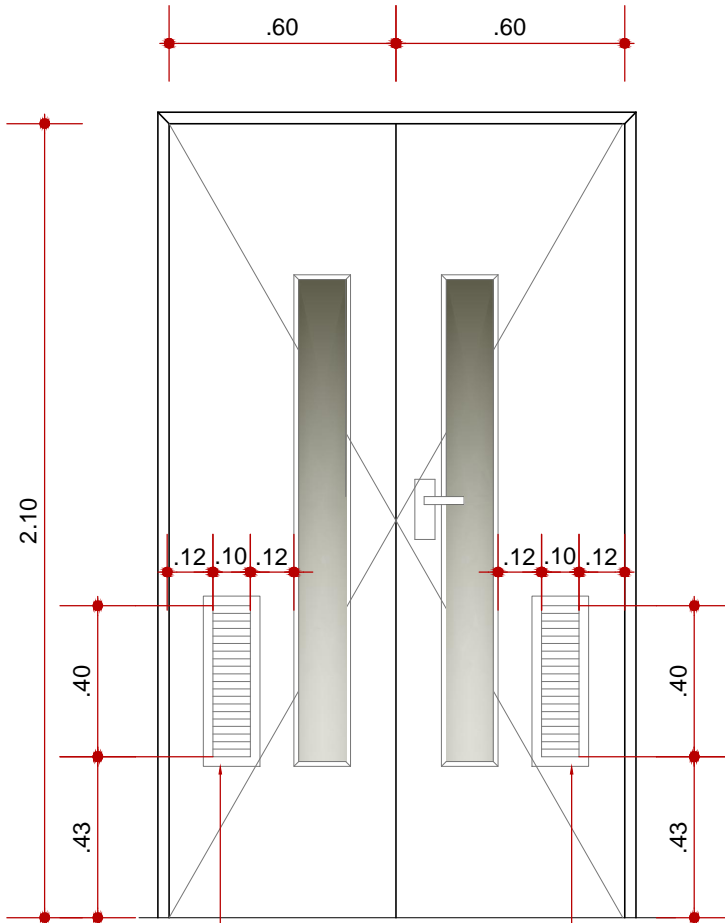
PORTA FOLHA DUPLA EM MADEIRA COM VISOR
2x(.80x2.10)



grelha indevassável para porta
moldura dos dois lados - 30x60

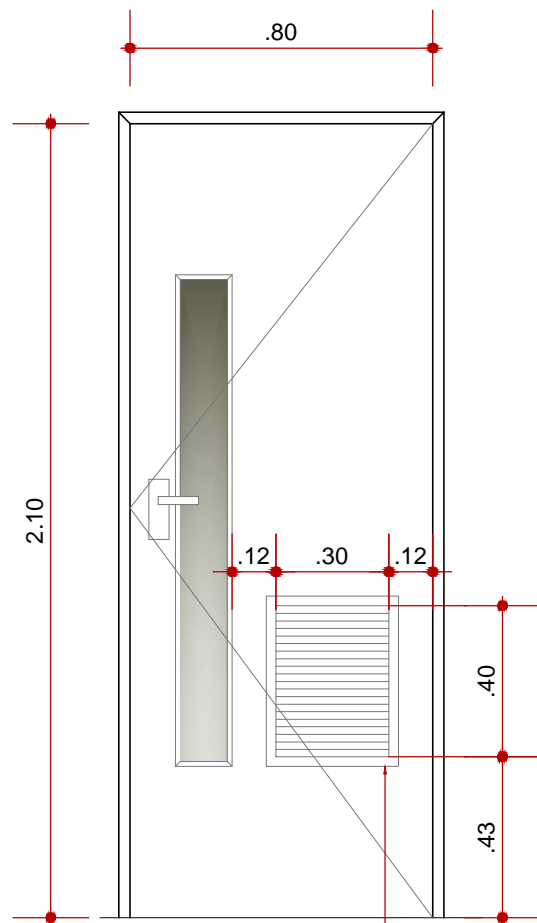
GABINETE REITOR

PORTA FOLHA DUPLA EM MADEIRA COM VISOR
2x(.60x2.10)



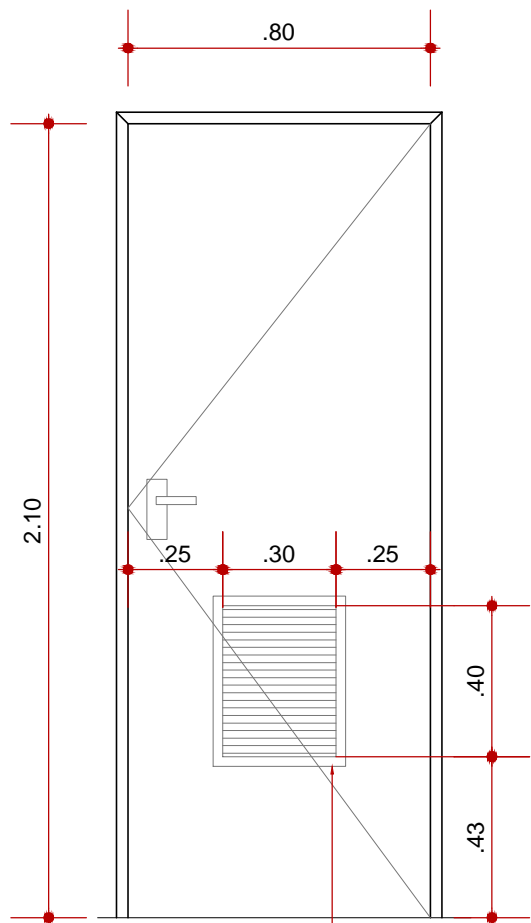
grelha indevassável para porta
moldura dos dois lados - 10x40

SALAS
PORTA EM MADEIRA .80x2.10
COM VISOR



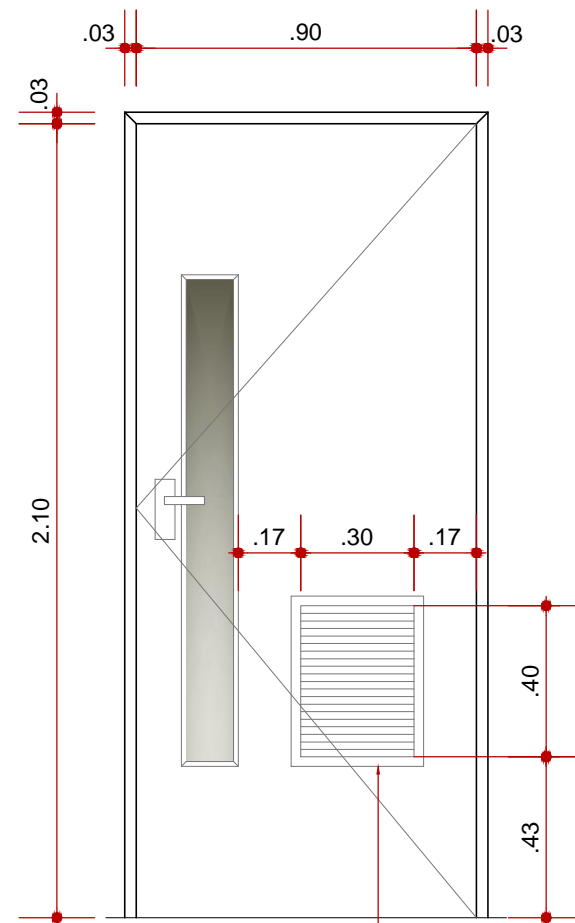
grelha indevassável para porta
moldura dos dois lados - 30x40

SALAS
PORTA EM MADEIRA .80x2.10
SEM VISOR



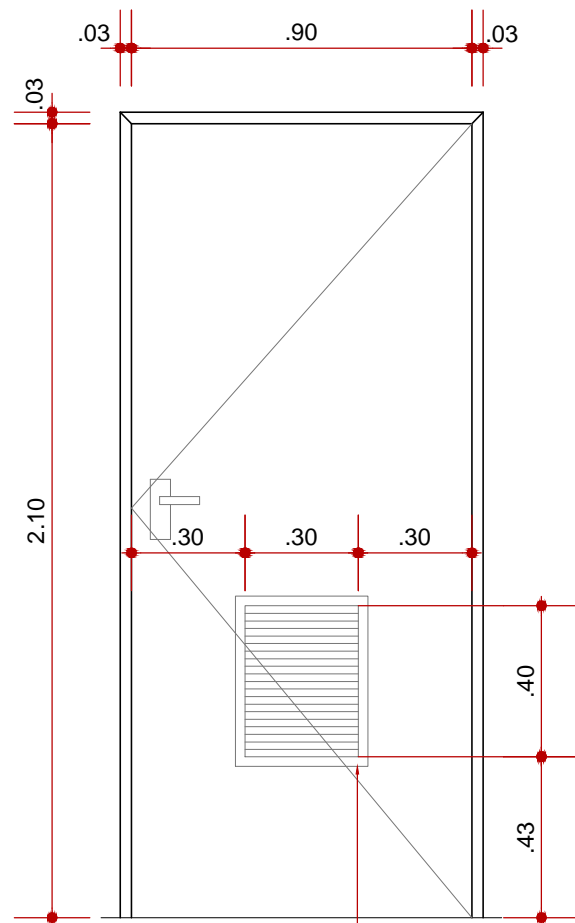
grelha indevassável para porta
moldura dos dois lados - 30x40

SALAS
PORTA EM MADEIRA .90x2.10
COM VISOR





grelha indevassável para porta
moldura dos dois lados - 30x40

SALAS
PORTA EM MADEIRA .90x2.10
SEM VISOR



grelha indevassável para porta
moldura dos dois lados - 30x40

DETALHAMENTO DAS GRELHAS DE PORTAS (GRELHA INDEVASSÁVEL)
ESCALA: 1/20

 INSTITUTO FEDERAL Sul-rio-grandense		 DPO- DIRETORIA DE PROJETOS E OBRAS Rua Gonçalves Chaves, 3218 - CEP 96015-560 - PELOTAS/RS Fones: (51) 3026.6209 / 3026.6210 / 3026.6211 dpo@ifsul.edu.br / dpo_cpj@ifsul.edu.br / dpo_cpsc@ifsul.edu.br
RESPONSÁVEL TÉCNICO PROJETO	RESPONSÁVEL TÉCNICO EXECUÇÃO	PROPRIETÁRIO
REITORIA IFSul - PROJETO DO SISTEMA DE AR CONDICIONADO - MÓDULO II B Rua Gonçalves Chaves, N° 3218, CEP 96015-560, Pelotas/RS		
SISTEMA DE DISTRIBUIÇÃO DO AR DE RENOVAÇÃO		ÁREA DA OBRA
MÓDULO II B - SISTEMA DE DISTRIBUIÇÃO DO AR DE RENOVAÇÃO DETALHAMENTOS: SUPORTE DOS VENTILADORES, GRELHAS FIXAS DE PAREDE E GRELHAS DE PORTAS		VISTO
DESENHO ARO. RENATA BOCK		OBRA REI 001/2022
DATA OUTUBRO/2022		PRANCHA PCL 05/06