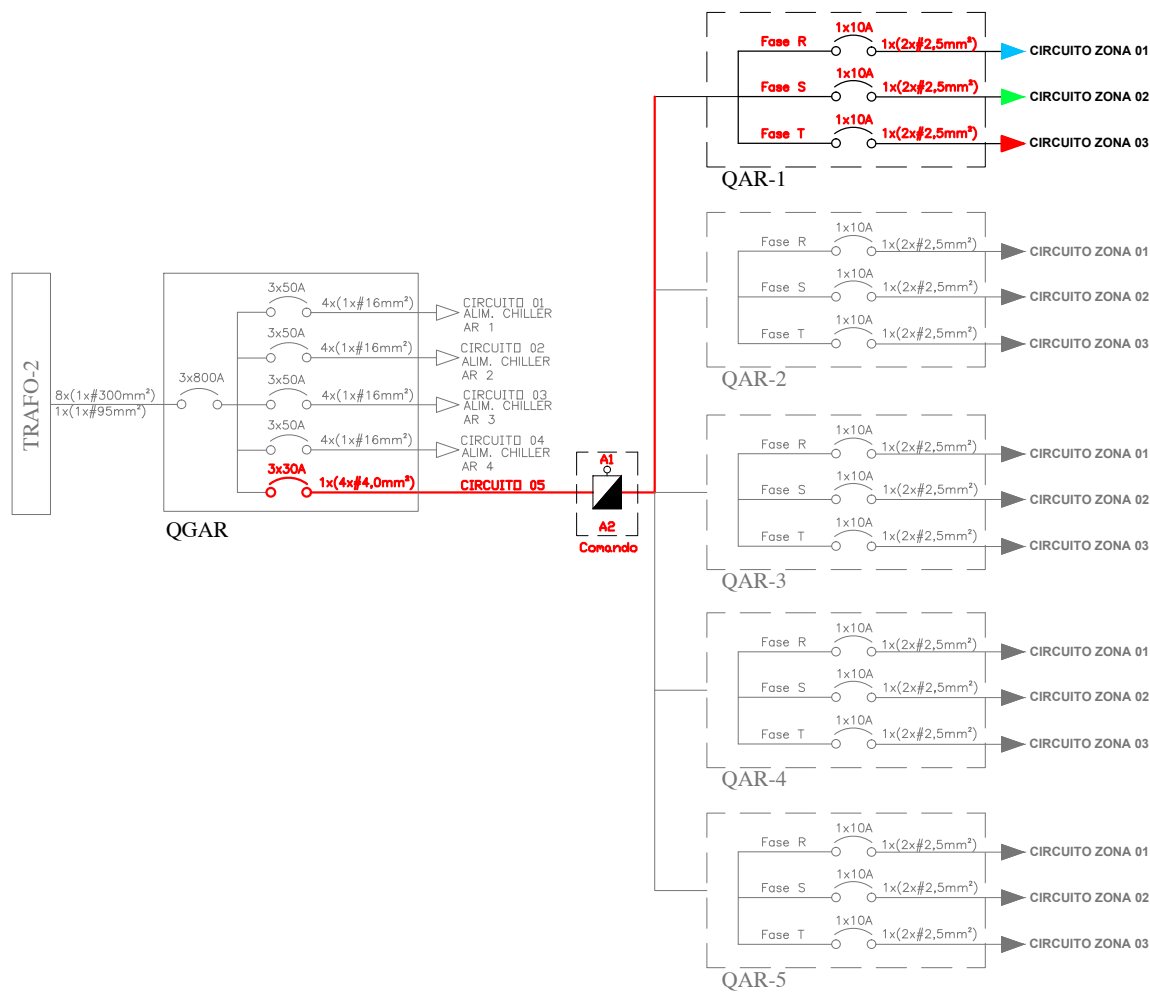


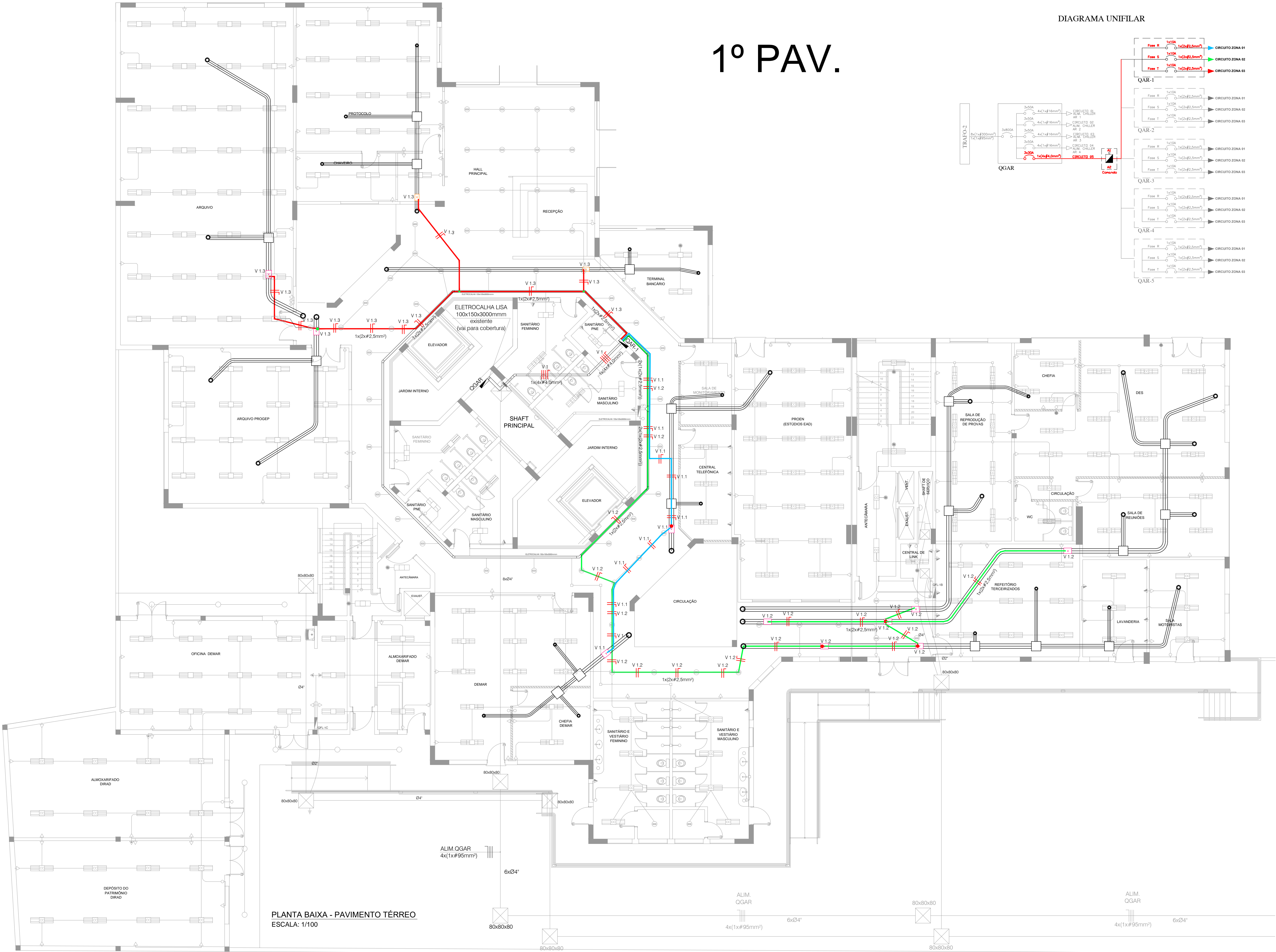
1º PAV.

DIAGRAMA UNIFILAR




LEGENDA DE CORES


<span style="color: blue;">—</span>	INSTALAÇÃO ELÉTRICO VENTILADORES ZONA 1 - FASE R
<span style="color: green;">—</span>	INSTALAÇÃO ELÉTRICO VENTILADORES ZONA 2 - FASE S
<span style="color: red;">—</span>	INSTALAÇÃO ELÉTRICO VENTILADORES ZONA 3 - FASE T



PLANTA BAIXA - PAVIMENTO TÉRREO  
ESCALA: 1/100



**INSTITUTO FEDERAL**  
Sul-rio-grandense



**DPO - DIRETORIA DE PROJETOS E OBRAS**  
Rua Gonçalves Chaves, 3218 - CEP 96015-560 - PELOTAS/RS  
Fones: (51) 3026.6209 / 3026.6210 / 3026.6211  
dpo@ifsul.edu.br / dpo\_cpro@ifsul.edu.br / dpo\_cpro@ifsul.edu.br

RESPONSÁVEL TÉCNICO PROJETO	RESPONSÁVEL TÉCNICO EXECUÇÃO	PROPRIETÁRIO
REITORIA IFSul - PROJETO DO SISTEMA DE AR CONDICIONADO - MÓDULO II Rua Gonçalves Chaves, N° 3218, CEP 96015-560, Pelotas/RS	ÁREA DA OBRA	VISTO
<b>PROJETO ELÉTRICO</b>	OBRA	REI 001/2022
MÓDULO II - SISTEMA DE DISTRIBUIÇÃO DO AR DE RENOVAÇÃO PROJETO ELÉTRICO - PLANTA BAIXA - PAVIMENTO TÉRREO	PRANCHA	PEL 01/05
DESENHO Eng. Ricardo	DATA OUTUBRO/2022	ESCALA 1/100