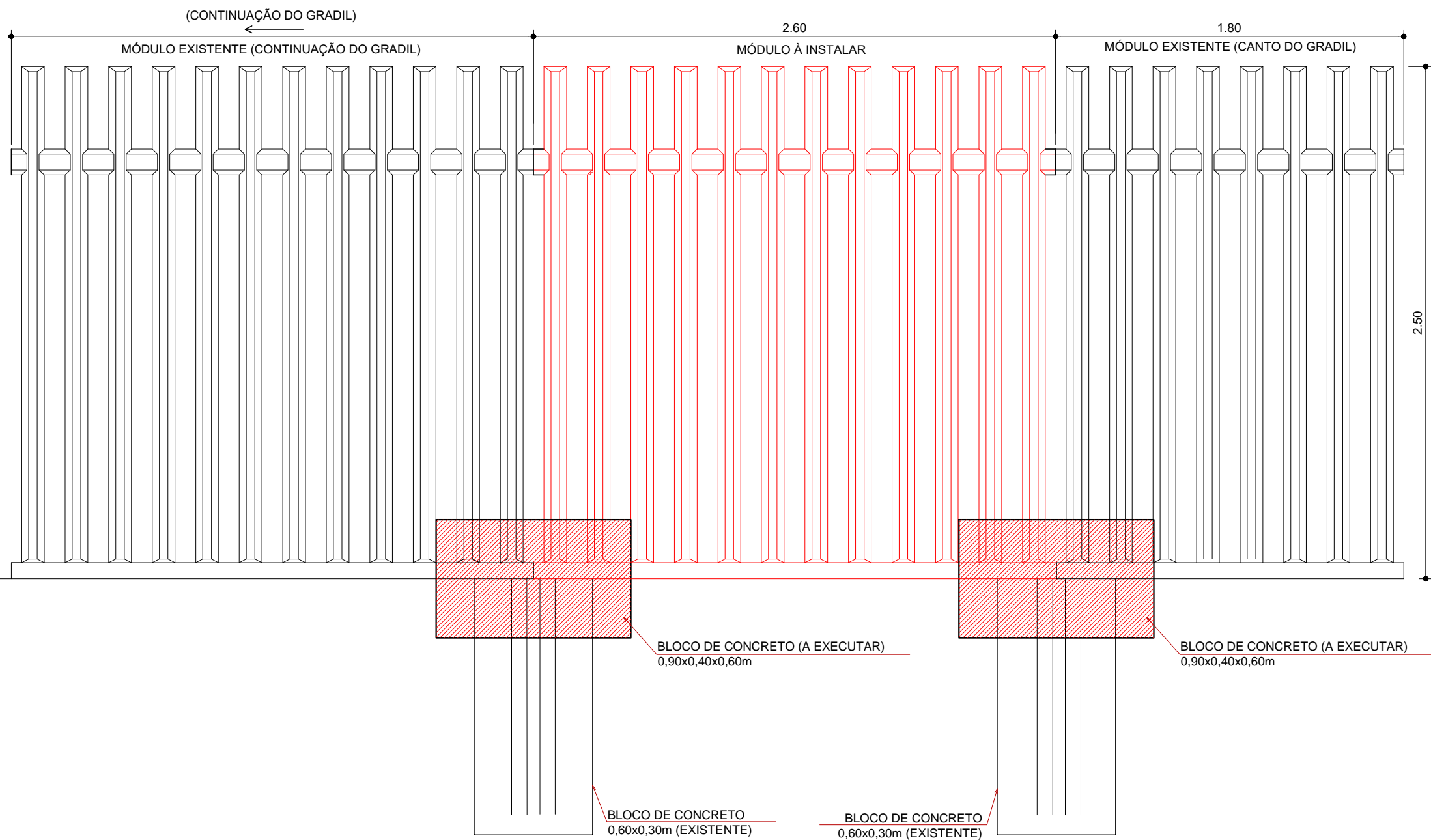
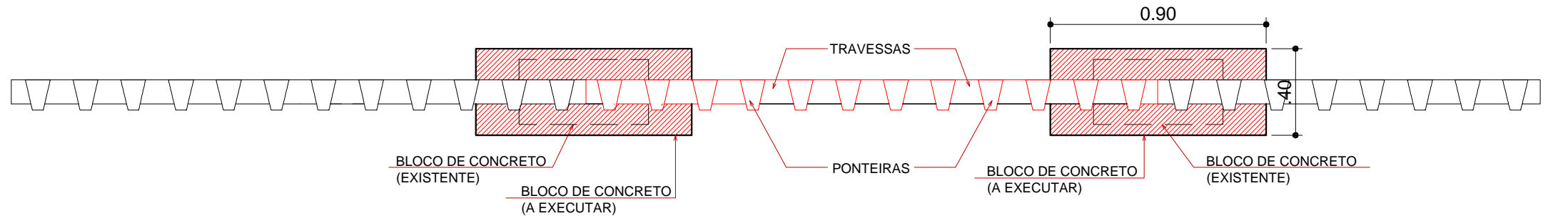


INSTALAÇÃO MÓDULO 1 - VISTA INTERNA
ESCALA: 1/25

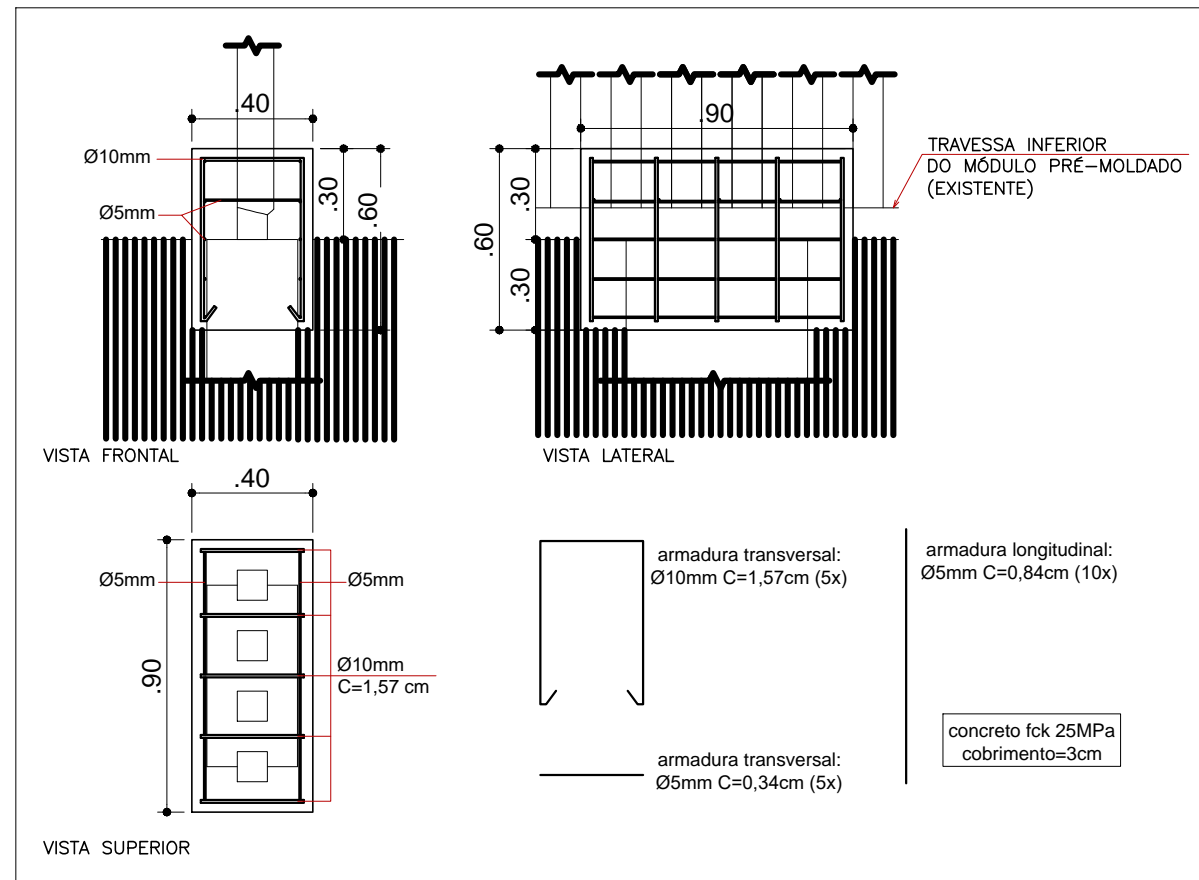


INSTALAÇÃO MÓDULO 1 - VISTA EXTERNA
ESCALA: 1/25

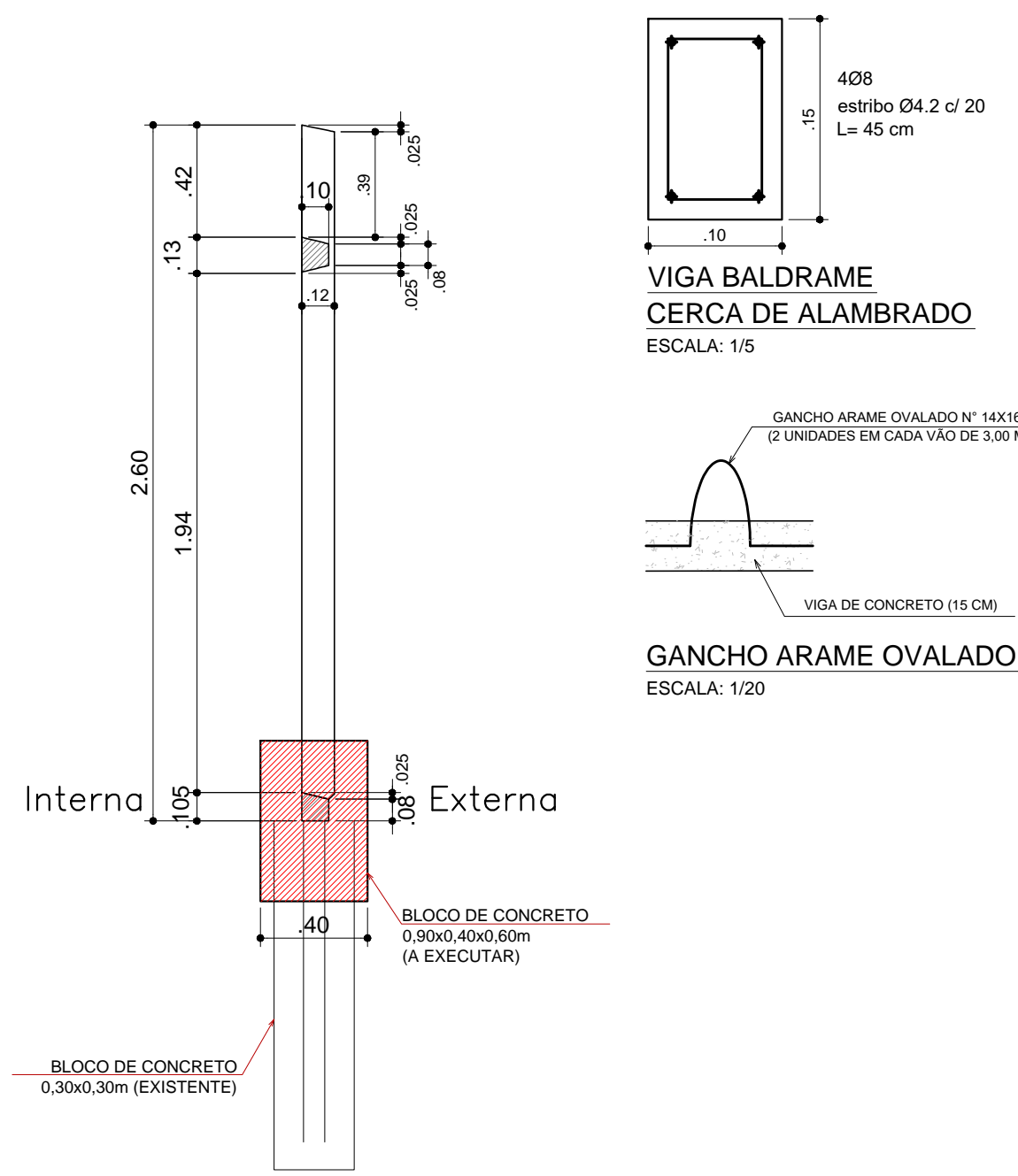


INSTALAÇÃO MÓDULO 1 - VISTA SUPERIOR
ESCALA: 1/25

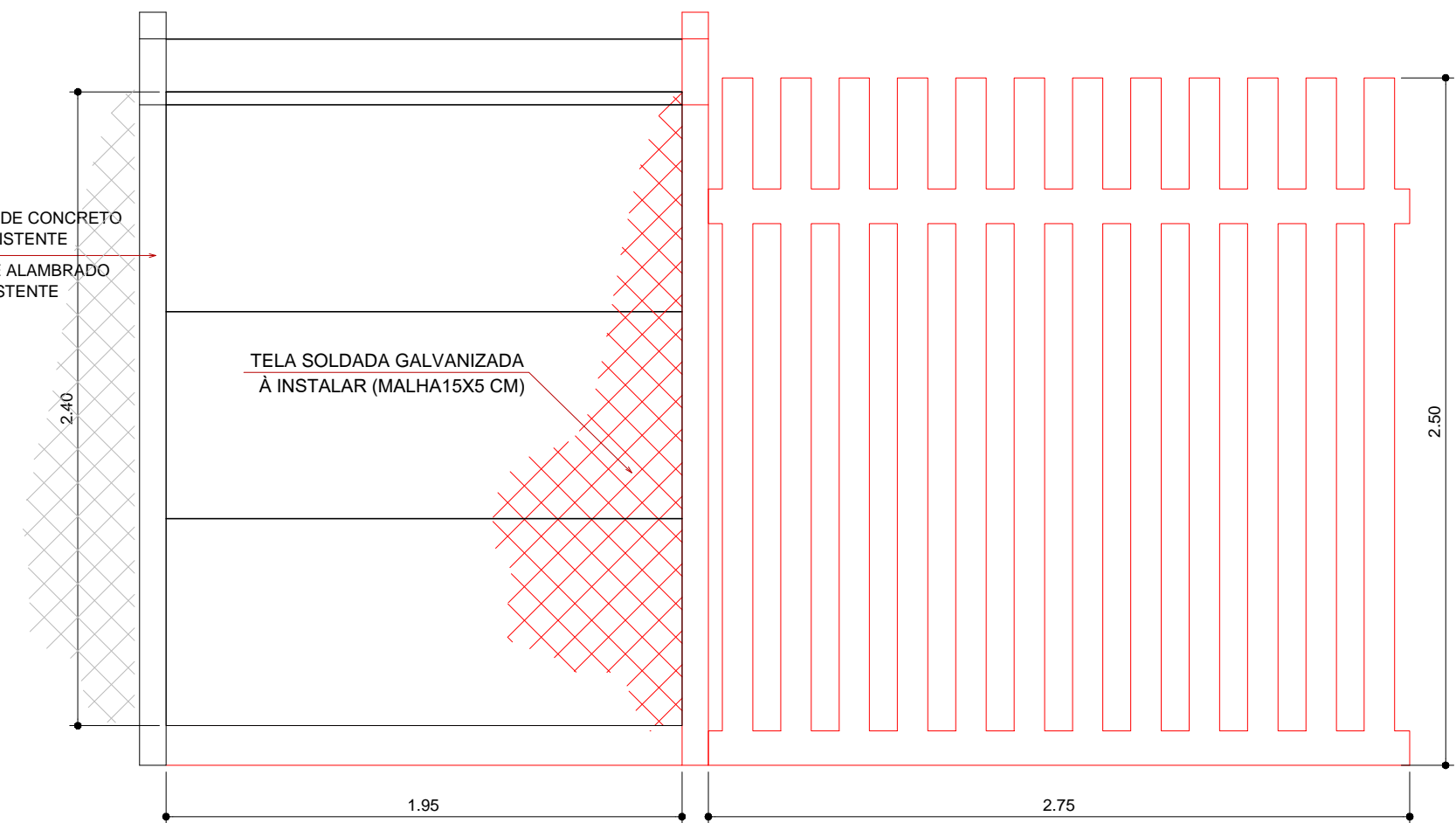
MÓDULO 1
ESCALA: 1/25



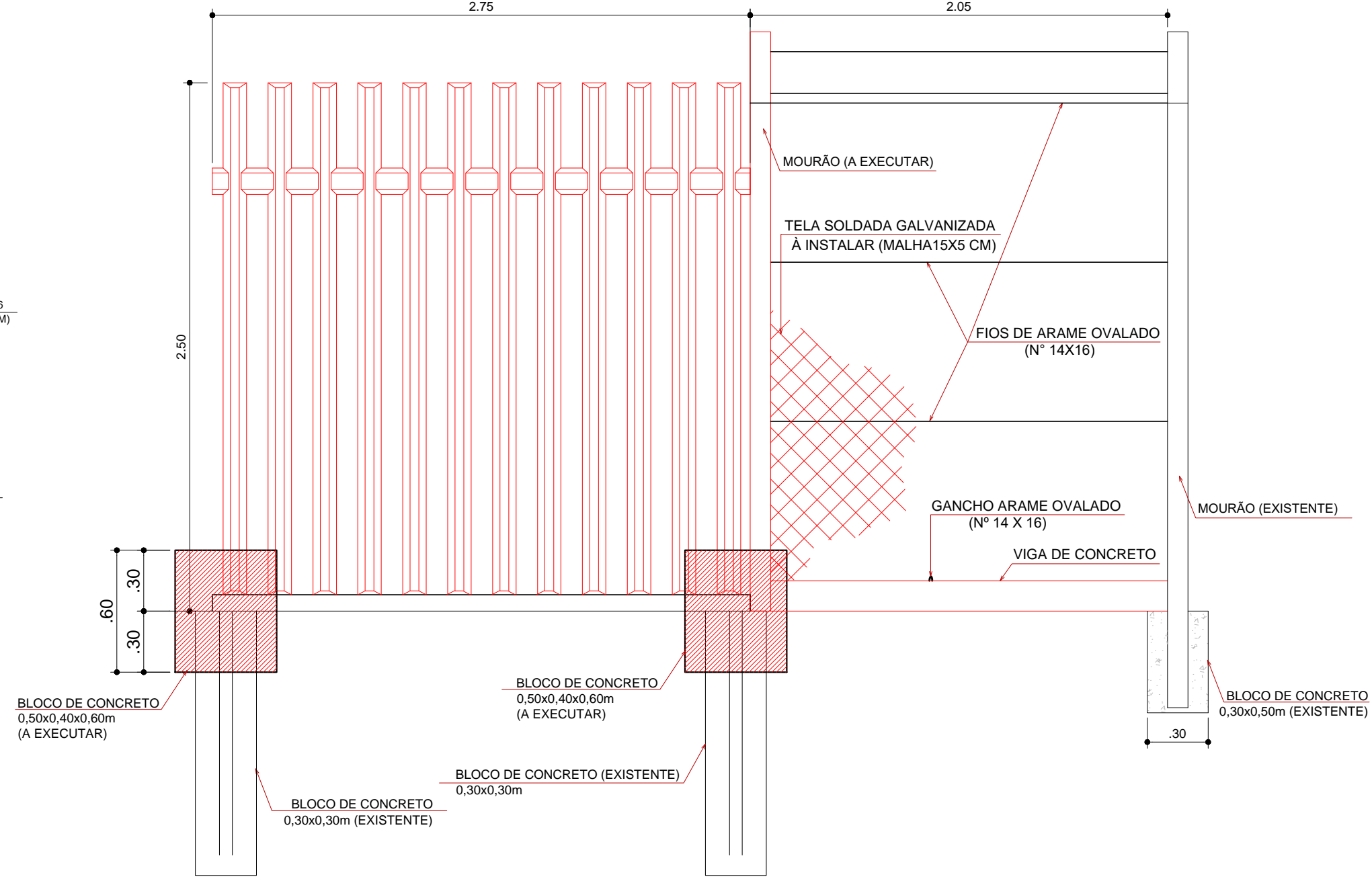
DETALHE DO BLOCO DE CONCRETO A EXECUTAR
ESCALA: 1/25



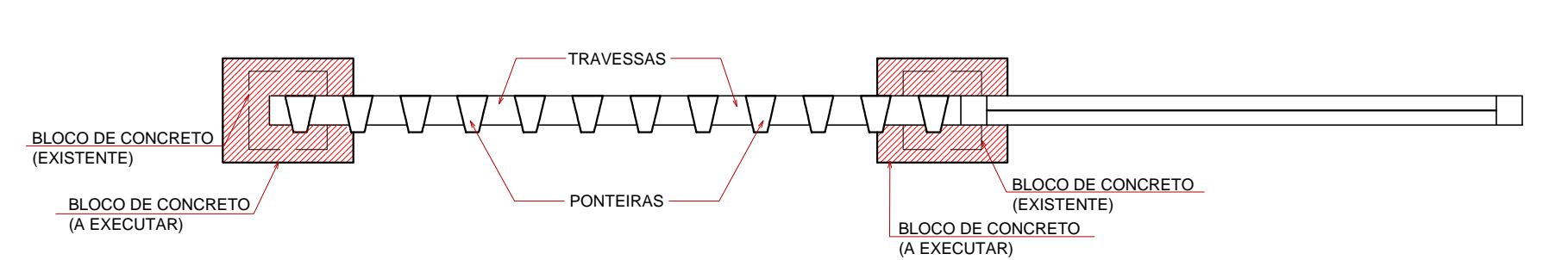
CORTE TRANSVERSAL
ESCALA: 1/25



INSTALAÇÃO MÓDULO 2 E CERCA DE ALAMBRAÇÃO - VISTA INTERNA
ESCALA: 1/25

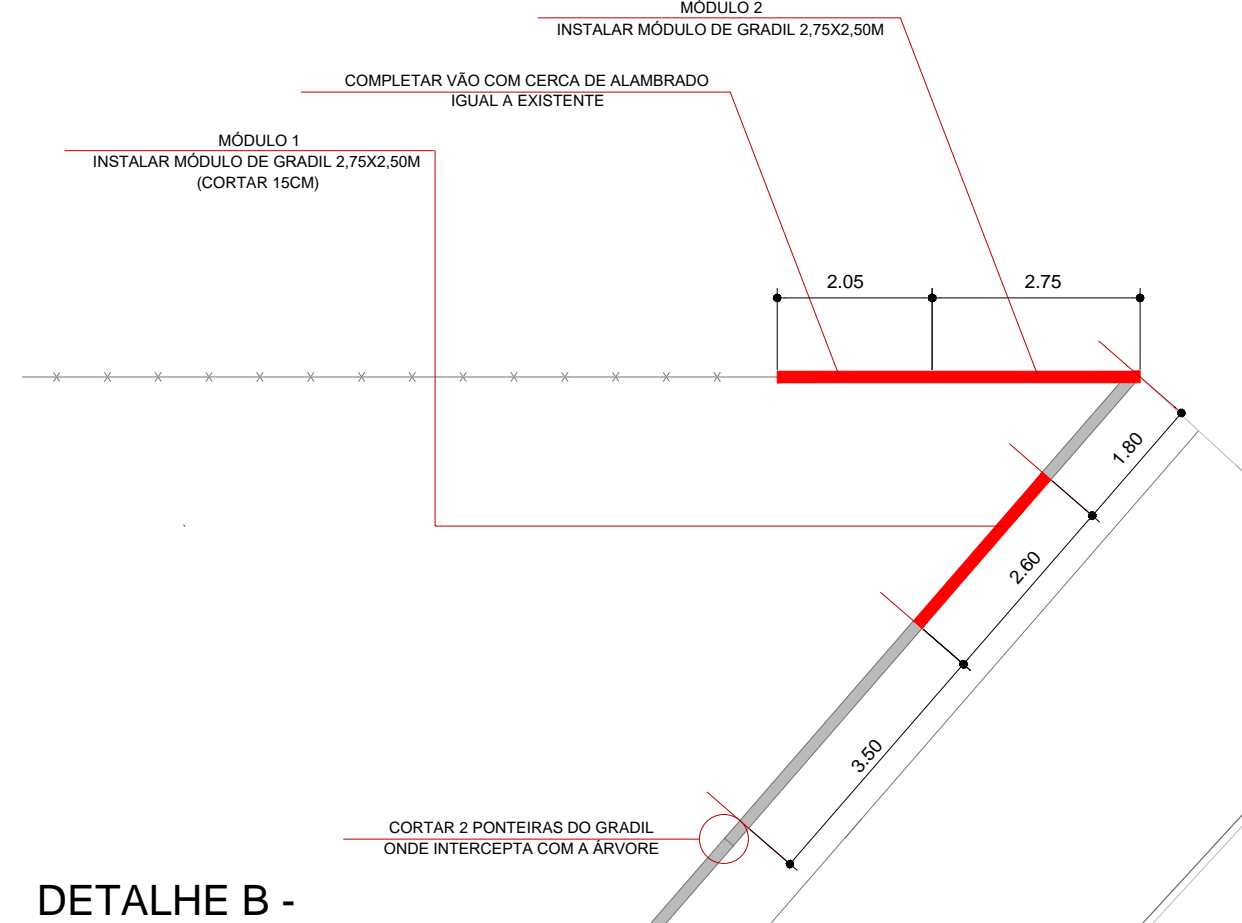


INSTALAÇÃO MÓDULO 2 E CERCA DE ALAMBRAÇÃO - VISTA EXTERNA
ESCALA: 1/25



INSTALAÇÃO MÓDULO 2 E CERCA DE ALAMBRAÇÃO - VISTA SUPERIOR
ESCALA: 1/25

MÓDULO 2
ESCALA: 1/25



DETALHE B -
REFORMA DO GRADIL DE CONCRETO PRÉ-MOLDADO
ESCALA: 1/100

INSTITUTO FEDERAL SUL-RIO-GRANDENSE		DPO - DIRETORIA DE PROJETOS E OBRAS	
Rua Gonçalves Chaves, 3218 - CEP 96015-560 - PELOTAS/RS		Fones: (53) 3026.6210 / 3026.6211	
dpo@ifsul.edu.br / dpo_cpro@ifsul.edu.br		dpo_cpro@ifsul.edu.br / dpo_cpro@ifsul.edu.br	
RESPONSÁVEL TÉCNICO PROJETO	RESPONSÁVEL TÉCNICO EXECUÇÃO	PROPRIETÁRIO	
CAMPUS GRAVATAÍ - REFORMAS 2023		ÁREA DA OBRA	
Rua. Mem De Sá, 800, Loteamento Bom Sucesso, Gravataí		VISTO	
PROJETO ARQUITETÔNICO		OBRA	
REFORMA DO GRADIL DE CONCRETO PRÉ-MOLDADO		CGR 001/2023	
INSTALAÇÕES, DETALHAMENTOS E CORTES		PRANCHA	
DESENHO MARINA		ESCALA AGOSTO/ 2023	
INDICADA		PAR 03/03	