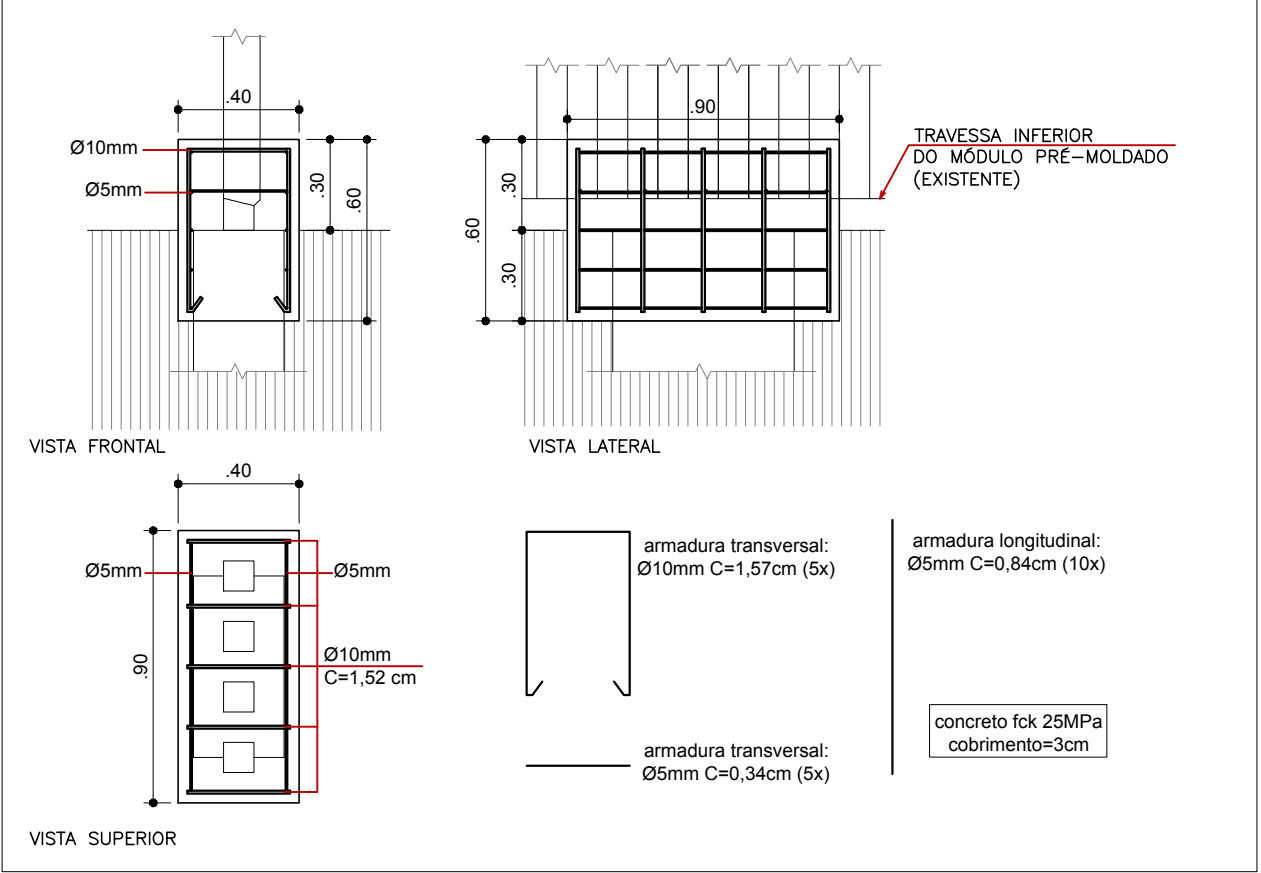
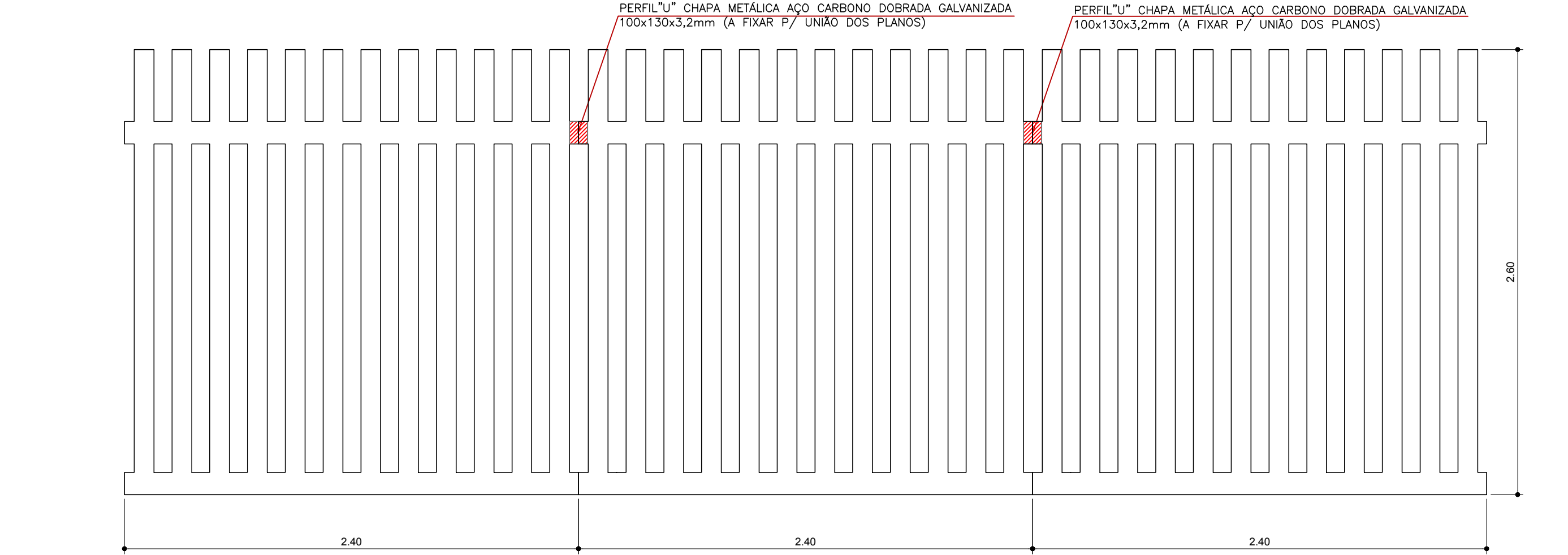


LOCALIZAÇÃO DAS INTERVENÇÕES
ESCALA: 1/200

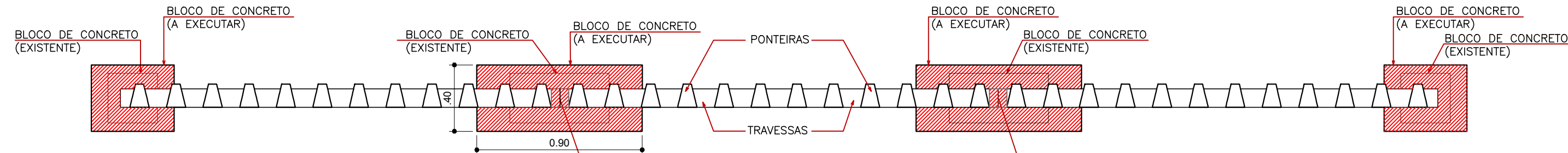
LEGENDA:
GRADIL EM CONCRETO PRÉ-MOLDADO A SER SUBSTITUÍDO



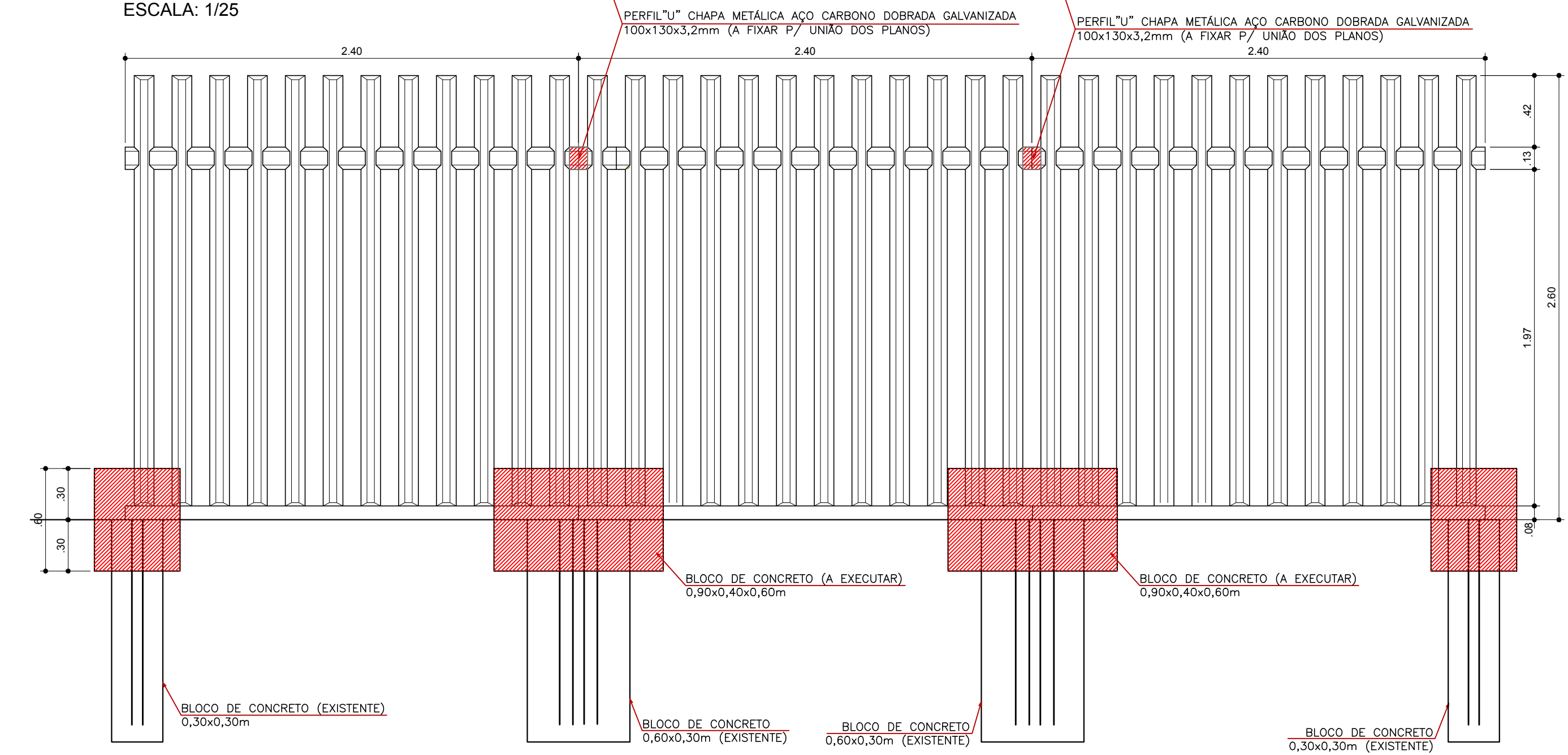
DETALHE DO BLOCO DE CONCRETO A EXECUTAR
ESCALA: 1/25



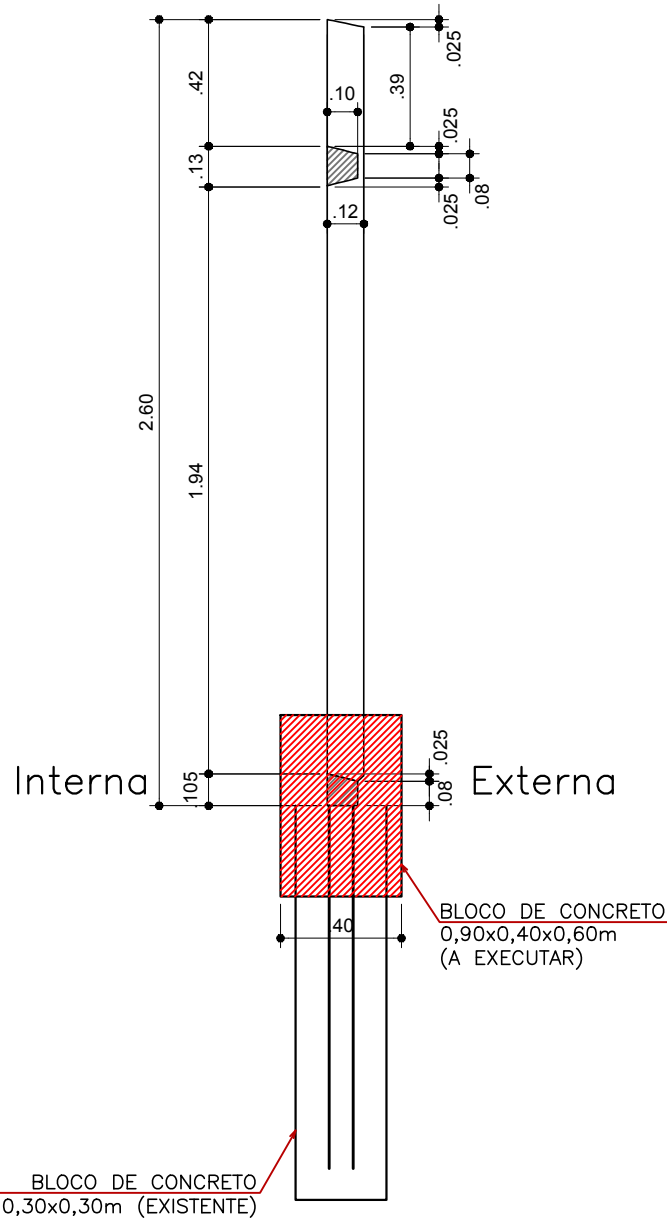
GRADIL EXISTENTE - VISTA INTERNA
ESCALA: 1/25




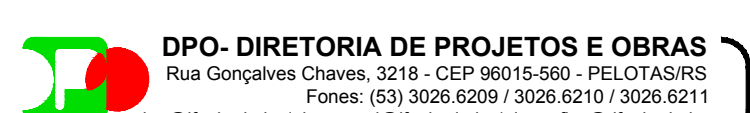
GRADIL EXISTENTE - VISTA SUPERIOR
ESCALA: 1/25



GRADIL EXISTENTE - VISTA EXTERNA
ESCALA: 1/25



GRADIL EXISTENTE - CORTE
ESCALA: 1/25

 INSTITUTO FEDERAL SUL-GRANDENSE			 DPO- DIRETORIA DE PROJETOS E OBRAS Rua Gonçalves Chaves, 3218 - CEP 06015-560 - PELOTAS/RS Fones: (51) 3026 6209 / 3026 6210 / 3026 6211 dpo@ifsul.edu.br / dpo_cargo@ifsul.edu.br / dpo_cffc@ifsul.edu.br		
RESPONSÁVEL TÉCNICO PROJETO	RESPONSÁVEL TÉCNICO EXECUÇÃO	PROPRIETÁRIO			
CÂMPUS AVANÇADO JAGUARÃO - REFORMA DO GRADIL DE CONCRETO PRÉ-MOLDADO RUA CORREDOR DAS TROPAS, Nº 801 - BAIRRO VILA BRANCA - JAGUARÃO/RS			ÁREA DA OBRA 31,20m²		
PROJETO ARQUITETÔNICO			VISTO		
LOCALIZAÇÃO DAS INTERVENÇÕES E REFORÇO ESTRUTURAL DO GRADIL DE CONCRETO PRÉ-MOLDADO			OBRA CJA 002/2021		
DESENHO MARINA	DATA SETEMBRO/2021	ESCALA INDICADA	PRANCHA PAR 01/01		