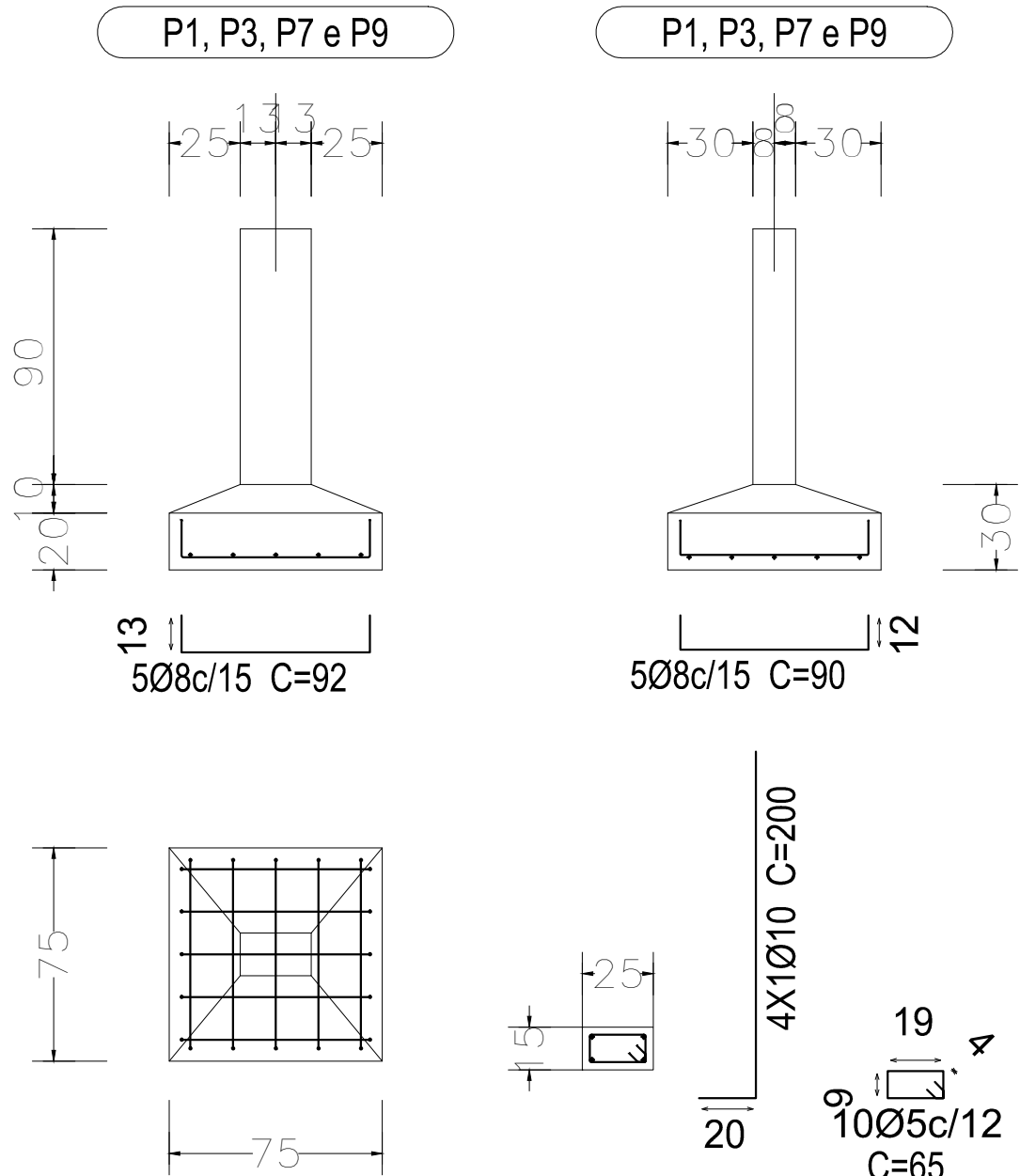


Fundação  
Planta das sapatas  
Concreto: C25, em geral  
Escala: 1:25

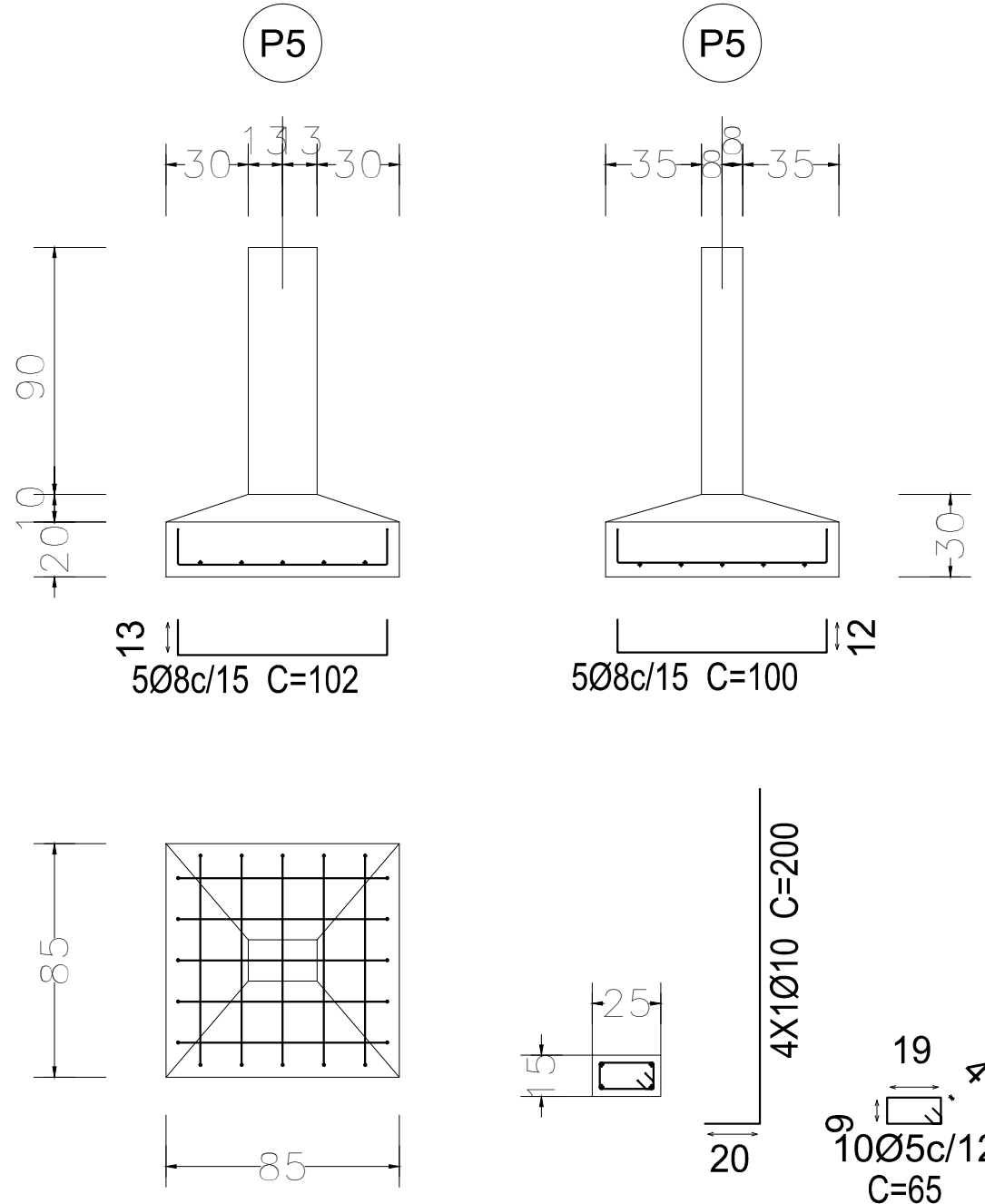
Fundação			
Elemento	Fôrmas (m2)	Volume (m3)	Barras (kg)
Sapatas	12.12	1.653	86
Índices (por m2)	2.192	0.299	15.55
Superfície total: 5.53 m2			
Escavação até 1.20m: 11.326 m3			
Concreto magro 0.10m: 0.871 m3			

Obs: executar saptas sobre lastro de concreto magro.

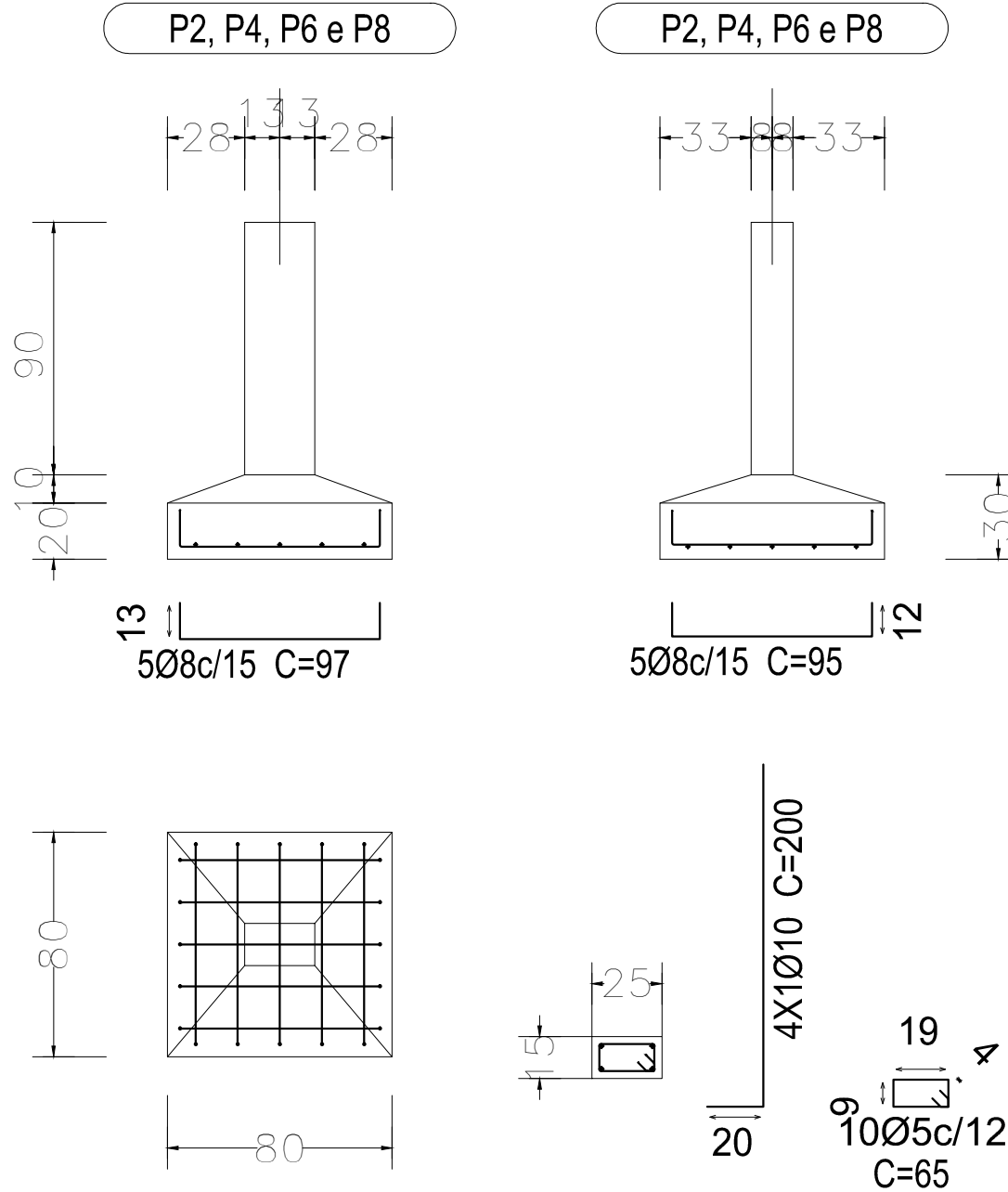
P1, P3, P7 e P9



P5



P2, P4, P6 e P8



Fundação  
Detalhamento das sapatas  
Concreto: C25, em geral  
Escala: 1:25

Resumo Aço Fundação Detalhamento fundação	Comp. total (m)	Peso (kg)
CA-50-A Ø8	84.9	33
Ø10	72.0	44
CA-60-B Ø5	58.5	9
Total		86

SAPATAS  
ESCALA: 1/25

**INSTITUTO FEDERAL**  
Sul-rio-grandense  
Câmpus Pelotas-Visconde da Graça

Av. Ildefonso Simões Lopes, 2791 - Bairro Três Vendas  
CEP 96060-290 - Pelotas/RS  
(53) 3309.5550/3309.5580 - ciplan@cavg.ifsul.edu.br

RESPONSÁVEL TÉCNICO  
PROJETO

RESPONSÁVEL TÉCNICO  
EXECUÇÃO

PROPRIETÁRIO

PLATÃO TAVARES ALVES DA FONSECA  
CREA-RS 47000

**BLOCO DE SANITÁRIOS E COBERTURA**  
AV. ILDEFONSO SIMÕES LOPES, 2791, PELOTAS/RS

**PROJETO ESTRUTURAL**

ÁREA DA OBRA  
75,84 m²

FÔRMAS E ARMADURAS DAS SAPATAS

VISTO

OBRA

CVG022020

DESENHO

DATA  
JULHO/2020

ESCALA  
INDICADA

PRANCHA  
**PES 02/06**